

外匯市場每日評析 7/9/2026

今日匯率預測

	預測方向	預測區間	短評
USD/TWD	▲	32.000-32.150	昨現大筆資金匯入，盤中一度跌破 32.0，然外資續賣台股並匯出使價格有撐。今台積電將發放現金股利，料匯價仍偏上行。
EUR/USD	▶	1.1400-1.1450	美伊衝突使油價有所反彈，惟市場進入假期波動較有限，料匯價在下週美國 CPI 前維持橫盤整理，建議區間操作..。
USD/JPY	▶	162.10-162.80	美伊衝突影響漸緩，前高點壓力位 162.8 抑制上行動能。料今日將呈高檔震盪，關注關注美伊衝突後續進展，建議區間操作。
AUD/USD	▶	0.6900-0.6950	美伊關係再次陷入僵局，金價回落料匯價上方承壓，關注 0.6900 支撐能否守住，建議區間操作。
USD/CNH	▲	6.7950-6.8150	昨美伊情勢再度升溫，美元走強帶動匯價走升。技術面，匯價於 15 分 K 呈現上升旗型，建議逢低買進。

金融市場前日收盤概況

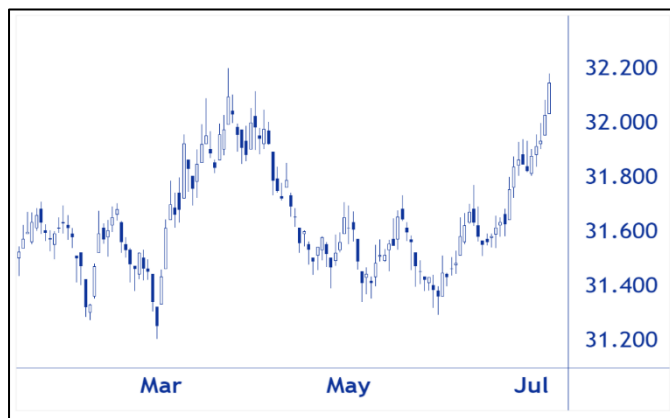
	股市	收盤	漲跌幅(%)	債市	殖利率(%)	漲跌(bp)
台灣	TWII	45,734.41	+0.56	TGB 10yr	1.700	+2.5
美國	S&P	7,482.71	-0.28	UST 10yr	4.567	+3.8
德國	DAX	24,897.45	-2.23	DBR 10yr	3.088	+10.1
日本	Nikkei	66,819.05	-2.11	JGB 10yr	2.873	+2.3
中國	SSEC	3,970.88	-0.49	CGB 10yr	1.733	-0.1

本日重要經濟數據及事件

時間	國家	經濟指標及事件	預估	前值
20:30	美國	至 7 月 4 日當週初請失業金人數(萬人)	21.8	21.5

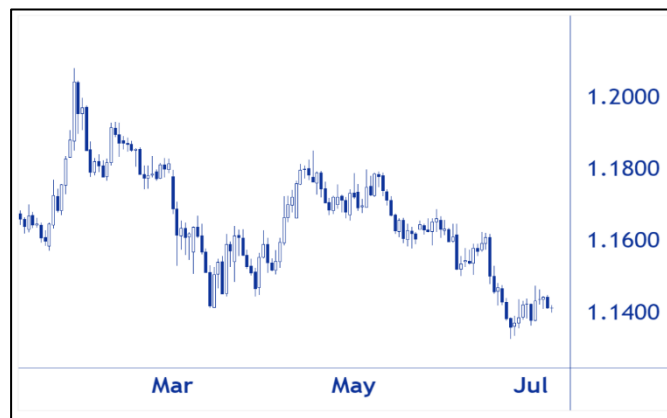
USD/TWD

Source: LSEG Workspace



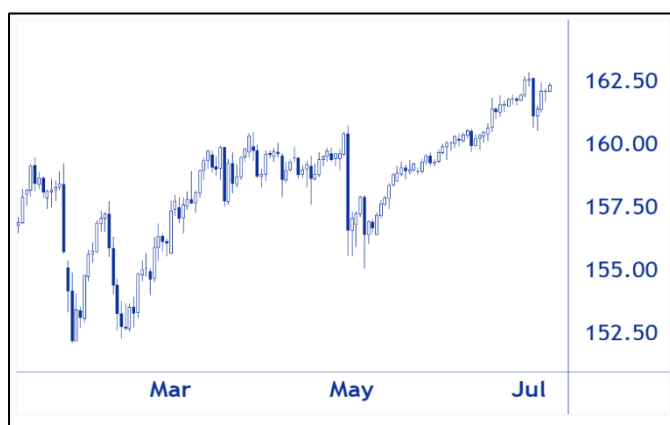
EUR/USD

Source: LSEG Workspace



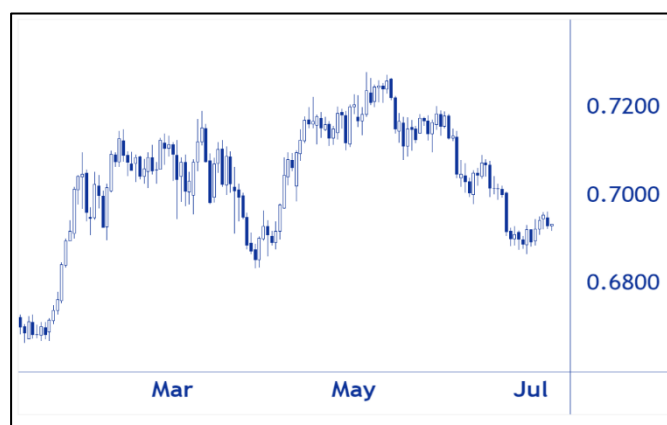
USD/JPY

Source: LSEG Workspace



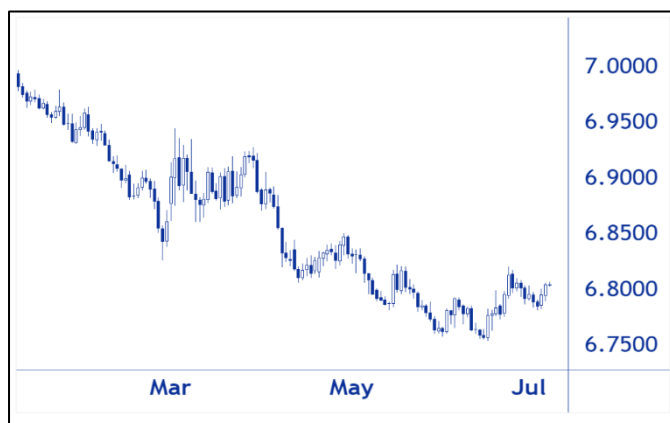
AUD/USD

Source: LSEG Workspace



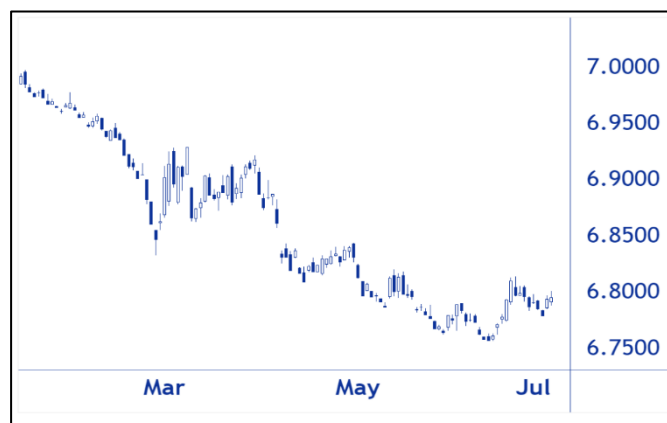
USD/CNH

Source: LSEG Workspace



USD/CNY

Source: LSEG Workspace



玉山商業銀行股份有限公司 (以下簡稱「本行」) 所提供本報告中之相關資訊與分析，不涉及特定投資標的之建議或推介，一切內容僅供投資人參考，於進行實際投資前，請投資人務必再另行參考市場及最新相關訊息。任何人均不應單純依賴本報告相關資料即進行投資，且應審慎衡量本身之需求及投資風險，投資人對投資決策應自負盈虧，本行不負任何法律上賠償責任。本行盡力促使本報告中所載資訊正確，故所載資料均來自本行相信可靠之來源，但對其完整性、即時性和正確性不作任何之擔保，故有錯漏或疏忽，本行並不負任何法律責任。除另有特別標註者外，本報告之數據、內容、圖表均引用、摘錄自 Bloomberg、LSEG 等所提供之文件及資訊。本行所提供資訊、意見、統計及預測均基於「當時可取得」之公開資訊，將隨時受市場情形變動之影響，本行對其完整性、即時性和正確性不作任何擔保。若任何人因信賴此等資料所為投資決策，本行均不負任何法律責任，投資人對投資決策應自負盈虧。本報告各項內容之各項權利及智慧財產權 (包括但不限於著作權、專利權、商標權等) 均屬玉山金融控股股份有限公司及其子公司 (以下簡稱「玉山金控」) 所有；除非獲得玉山金控事前書面同意外，均不得擅自以任何形式複製、重製、修改、發行、上傳、張貼、傳送、散佈、公開傳播、販售或其他非法使用本報告。除非有明確表示，本報告之提供並無明示或暗示授權貴方任何著作權、專利權、商標權、商業機密或任何其他智慧財產權。