

# 外匯市場每日評析 7/2/2026

## 今日匯率預測

	預測方向	預測區間	短評
USD/TWD	▲	31.870-31.970	近期進口商逢低積極買匯，使匯價下檔支撐強勁。隔夜美國科技股重挫，料今日股款匯出將使匯價續強，建議逢低買進。
EUR/USD	▶	1.1350-1.1430	昨歐元區通膨數據低於市場預期，市場對歐央升息預期有所減弱，料歐元維持偏弱震盪，今晚關注美國非農就業數據。
USD/JPY	▲	162.30-163.00	昨匯價續創新高後受美元走弱拖累漲勢收斂。套利交易並未消弭，預期匯價將續呈多頭走勢，建議逢低買進，此外關注今晚非農數據。
AUD/USD	▶	0.6850-0.6900	澳幣兌美元近期橫盤震盪，今市場關注美非農數據，料呈觀望態勢，關注 0.6850 支撐是否守住，建議區間操作。
USD/CNH	▼	6.7800-6.7980	昨 Warsh 於歐央論壇所釋出的鷹派言論略有降溫，匯價守住 6.8030 壓力位，料匯價續呈美元偏弱格局，建議逢高賣出。

## 金融市場前日收盤概況

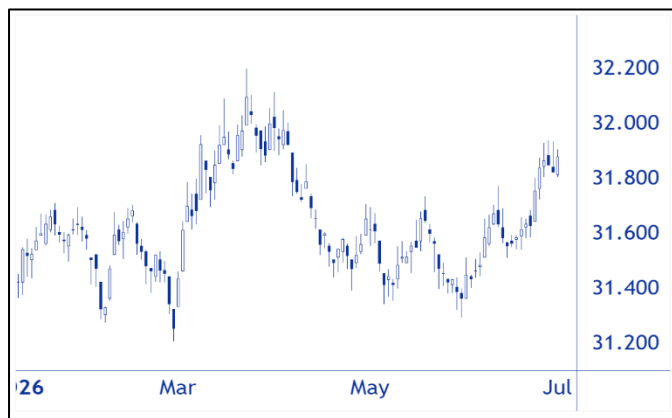
	股市	收盤	漲跌幅(%)	債市	殖利率(%)	漲跌(bp)
台灣	TWII	47,018.99	+1.94	TGB 10yr	1.700	-2.6
美國	S&P	7,483.23	-0.22	UST 10yr	4.475	+5.3
德國	DAX	25,040.28	+0.18	DBR 10yr	2.924	+1.4
日本	Nikkei	70,474.96	+0.59	JGB 10yr	2.704	+2.6
中國	SSEC	4,112.45	+0.44	CGB 10yr	1.743	+0.5

## 本日重要經濟數據及事件

時間	國家	經濟指標及事件	預估	前值
20:30	美國	6 月 非農就業變動	113K	172K

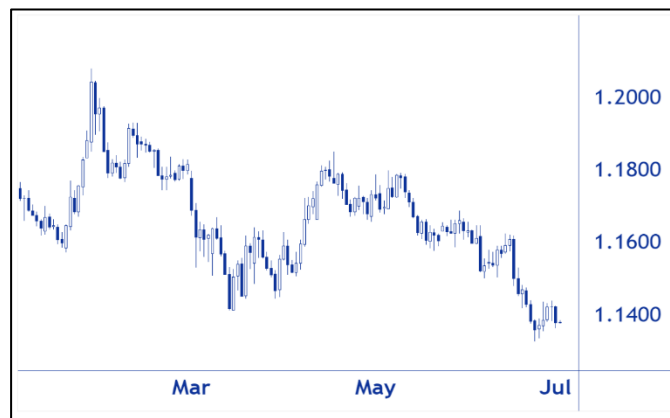
**USD/TWD**

Source: LSEG Workspace



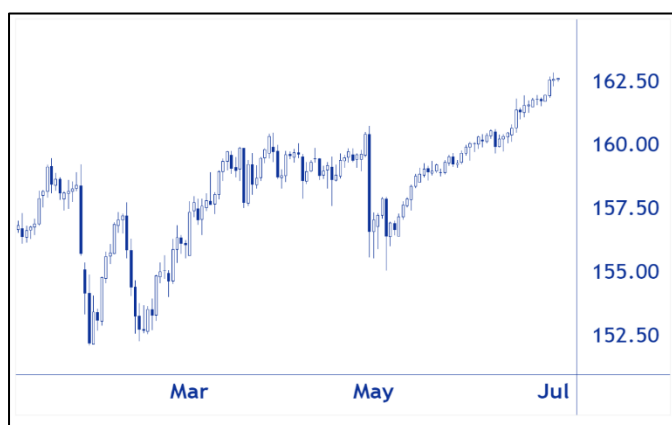
**EUR/USD**

Source: LSEG Workspace



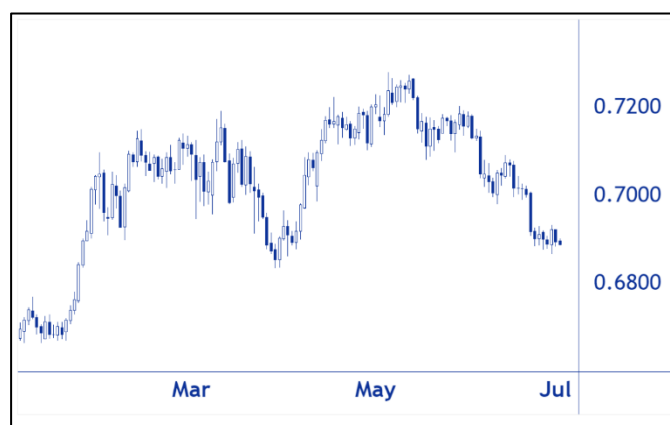
**USD/JPY**

Source: LSEG Workspace



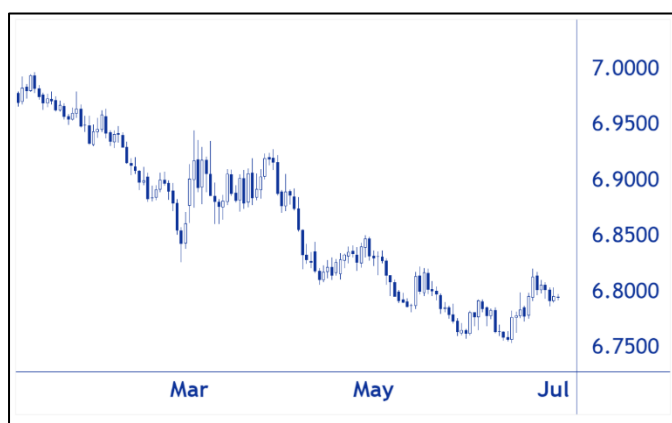
**AUD/USD**

Source: LSEG Workspace



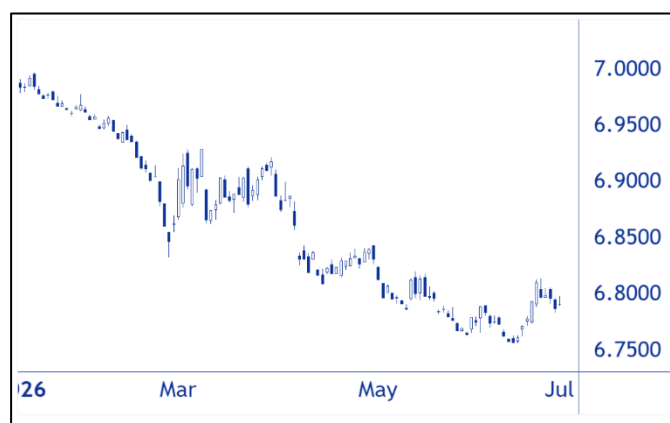
**USD/CNH**

Source: LSEG Workspace



**USD/CNY**

Source: LSEG Workspace



玉山商業銀行股份有限公司 (以下簡稱「本行」) 所提供本報告中之相關資訊與分析，不涉及特定投資標的之建議或推介，一切內容僅供投資人參考，於進行實際投資前，請投資人務必再另行參考市場及最新相關訊息。任何人均不應單純依賴本報告相關資料即進行投資，且應審慎衡量本身之需求及投資風險，投資人對投資決策應自負盈虧，本行不負任何法律上賠償責任。本行盡力促使本報告中所載資訊正確，故所載資料均來自本行相信可靠之來源，但對其完整性、即時性和正確性不作任何之擔保，故有錯漏或疏忽，本行並不負任何法律責任。除另有特別標註者外，本報告之數據、內容、圖表均引用、摘錄自 Bloomberg、LSEG 等所提供之文件及資訊。本行所提供資訊、意見、統計及預測均基於「當時可取得」之公開資訊，將隨時受市場情形變動之影響，本行對其完整性、即時性和正確性不作任何擔保。若任何人因信賴此等資料所為投資決策，本行均不負任何法律責任，投資人對投資決策應自負盈虧。本報告各項內容之各項權利及智慧財產權 (包括但不限於著作權、專利權、商標權等) 均屬玉山金融控股股份有限公司及其子公司 (以下簡稱「玉山金控」) 所有；除非獲得玉山金控事前書面同意外，均不得擅自以任何形式複製、重製、修改、發行、上傳、張貼、傳送、散佈、公開傳播、販售或其他非法使用本報告。除非有明確表示，本報告之提供並無明示或暗示授權貴方任何著作權、專利權、商標權、商業機密或任何其他智慧財產權。