

# 外匯市場每日評析 7/1/2026

## 今日匯率預測

	預測方向	預測區間	短評
USD/TWD	▶	31.790-31.890	股市風險情緒續強，台積電 ADR 昨夜大漲 4.94%，惟 31.9 以下出口商現惜售跡象，料匯價下檔空間有限，建議區間操作。
EUR/USD	▶	1.1380-1.1440	昨匯價持續於區間盤整，料在非農數據前較難以有明確方向，持續關注 1.14 整數價位關卡，建議區間操作。
USD/JPY	▲	162.30-163.00	昨匯價突破 162 關卡並持續創高，惟日本官員並未升級口頭警告措辭。今日預期多頭走勢延續，上方缺乏明顯壓力點位，建議逢低買進。
AUD/USD	▼	0.6880-0.6930	昨 RBA 公布 6 月利率紀要後止住匯價下行趨勢，今關注 0.69 整數關卡能否守住，料非農前市場維持觀望態勢，建議逢高賣出。
USD/CNH	▶	6.7850-6.8030	昨境內中間價調低 66 點，是近八週最大調降幅度，惟 Jolt 職缺高於預期，推高美國升息預期，料今日匯價下方有撐，建議區間操作。

## 金融市場前日收盤概況

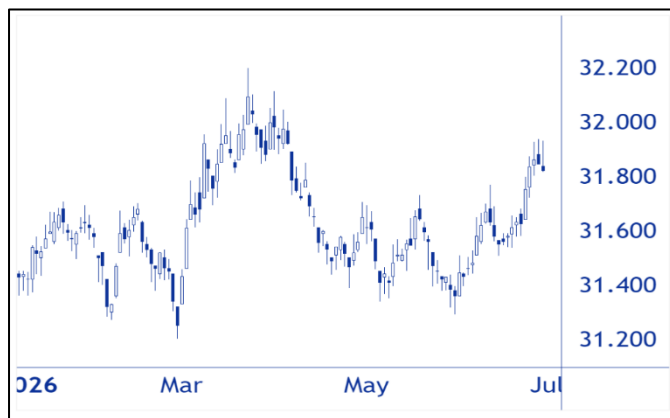
	股市	收盤	漲跌幅(%)	債市	殖利率(%)	漲跌(bp)
台灣	TWII	46,125.91	+2.50	TGB 10yr	1.726	-6.4
美國	S&P	7,499.36	+0.79	UST 10yr	4.422	+4.8
德國	DAX	24,995.81	+1.50	DBR 10yr	2.910	+5.0
日本	Nikkei	70,062.32	+0.86	JGB 10yr	2.678	+4.2
中國	SSEC	4,094.40	+0.50	CGB 10yr	1.738	+1.1

## 本日重要經濟數據及事件

時間	國家	經濟指標及事件	預估	前值
20:15	美國	6 月 ADP 就業變動	120K	122K

**USD/TWD**

Source: LSEG Workspace



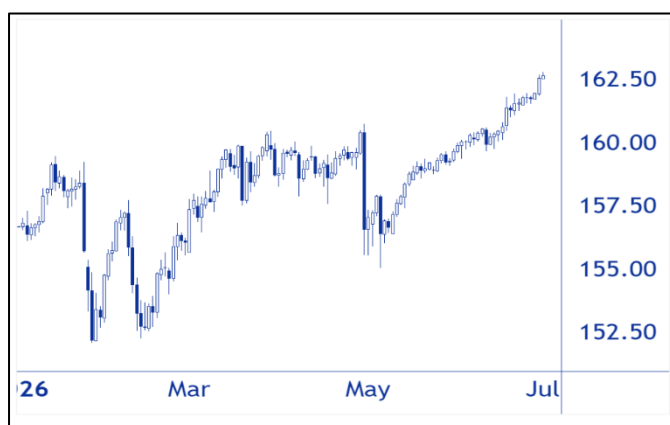
**EUR/USD**

Source: LSEG Workspace



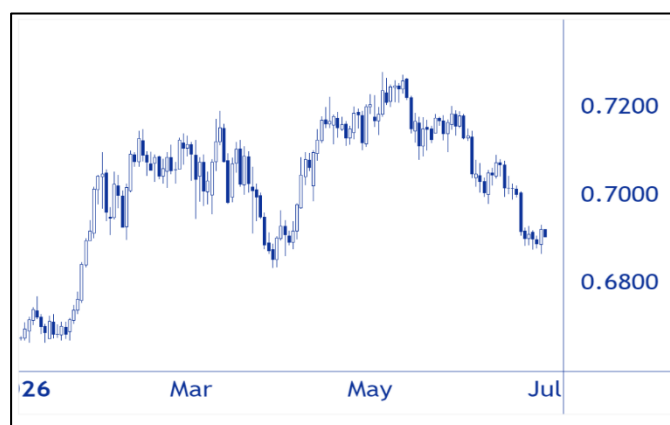
**USD/JPY**

Source: LSEG Workspace



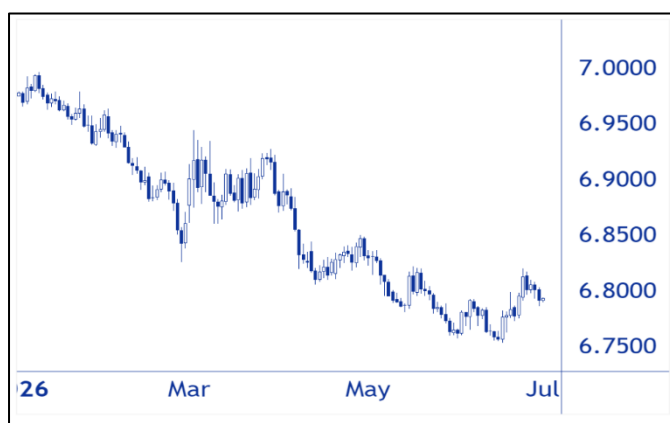
**AUD/USD**

Source: LSEG Workspace



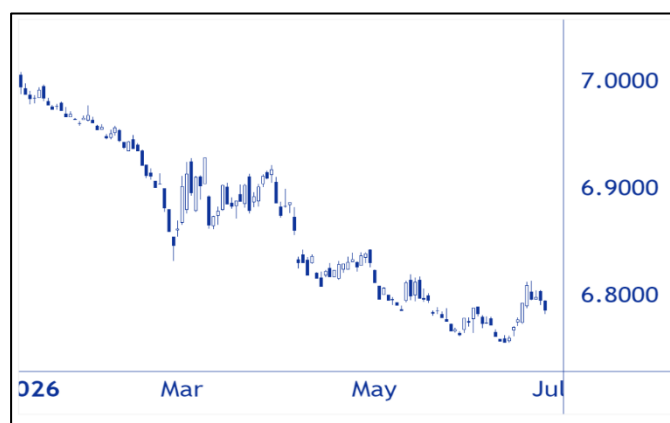
**USD/CNH**

Source: LSEG Workspace



**USD/CNY**

Source: LSEG Workspace



玉山商業銀行股份有限公司 (以下簡稱「本行」) 所提供本報告中之相關資訊與分析，不涉及特定投資標的之建議或推介，一切內容僅供投資人參考，於進行實際投資前，請投資人務必再另行參考市場及最新相關訊息。任何人均不應單純依賴本報告相關資料即進行投資，且應審慎衡量本身之需求及投資風險，投資人對投資決策應自負盈虧，本行不負任何法律上賠償責任。本行盡力促使本報告中所載資訊正確，故所載資料均來自本行相信可靠之來源，但對其完整性、即時性和正確性不作任何之擔保，故有錯漏或疏忽，本行並不負任何法律責任。除另有特別標註者外，本報告之數據、內容、圖表均引用、摘錄自 Bloomberg、LSEG 等所提供之文件及資訊。本行所提供資訊、意見、統計及預測均基於「當時可取得」之公開資訊，將隨時受市場情形變動之影響，本行對其完整性、即時性和正確性不作任何擔保。若任何人因信賴此等資料所為投資決策，本行均不負任何法律責任，投資人對投資決策應自負盈虧。本報告各項內容之各項權利及智慧財產權 (包括但不限於著作權、專利權、商標權等) 均屬玉山金融控股股份有限公司及其子公司 (以下簡稱「玉山金控」) 所有；除非獲得玉山金控事前書面同意外，均不得擅自以任何形式複製、重製、修改、發行、上傳、張貼、傳送、散佈、公開傳播、販售或其他非法使用本報告。除非有明確表示，本報告之提供並無明示或暗示授權貴方任何著作權、專利權、商標權、商業機密或任何其他智慧財產權。