

# 外匯市場每日評析 6/30/2026

## 今日匯率預測

	預測方向	預測區間	短評
USD/TWD	▶	31.760-31.900	股款匯出使匯價逐日走高，然 31.9 之上出口賣壓限制上檔空間。今為 26H1 最後一交易日料震盪加劇，日內呈寬幅震盪走勢。
EUR/USD	▶	1.1400-1.1450	昨歐元走勢呈現震盪走高格局，匯價下探 1.1324 低點後於 1.14 下方築底，今關注能否有效站穩 1.14 整數關卡。
USD/JPY	▼	161.50-162.50	今早日央官員發出口頭警告，稍後匯價突破 162 並引發停損買單。今日 162 上方不宜追多，須提防實質干預風險，建議逢高賣出。
AUD/USD	▶	0.6850-0.6900	金價於 4000 關卡附近震盪帶動澳幣兌美元窄幅波動，關注 0.6850 支撐能否守住，若跌破將打開下行格局。
USD/CNH	▲	6.7900-6.8200	昨匯價最低收在 6.7933，價格回落未能跌破頸線 6.7920，日線圖形成 W 底看漲格局，晚間關注 Jolt 職缺數據，建議逢低買進。

## 金融市場前日收盤概況

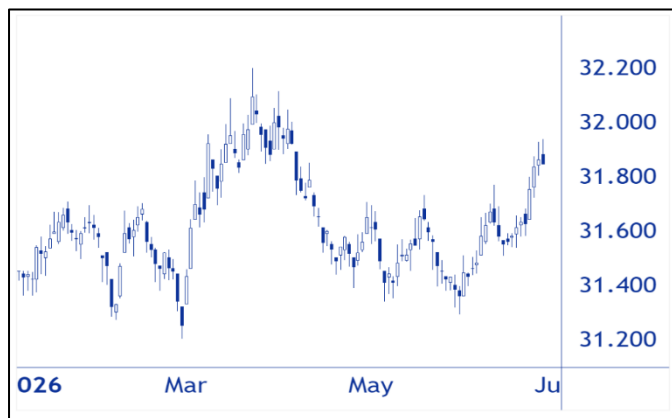
	股市	收盤	漲跌幅(%)	債市	殖利率(%)	漲跌(bp)
台灣	TWII	44,999.90	+0.96	TGB 10yr	1.731	-5.9
美國	S&P	7,440.43	+1.17	UST 10yr	4.374	+0.2
德國	DAX	24,626.89	-0.18	DBR 10yr	2.860	+1.2
日本	Nikkei	69,468.11	+0.15	JGB 10yr	2.636	+3.3
中國	SSEC	4,073.90	+1.16	CGB 10yr	1.727	-6.6

## 本日重要經濟數據及事件

時間	國家	經濟指標及事件	預估	前值
22:00	美國	5 月 JOLT 職位空缺	7296K	7918K

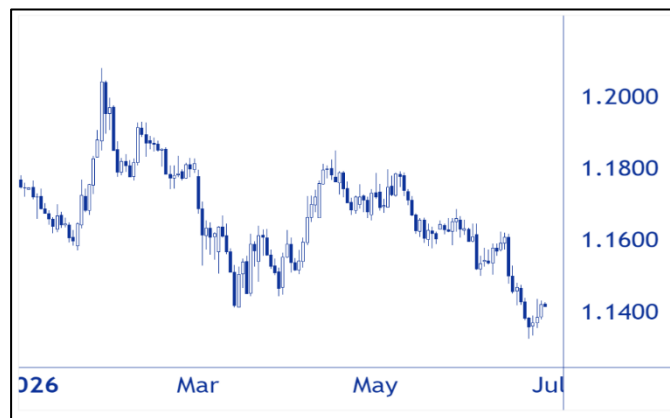
USD/TWD

Source: LSEG Workspace



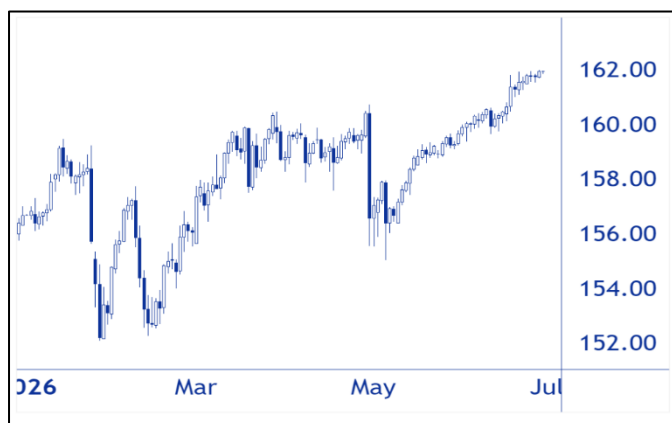
EUR/USD

Source: LSEG Workspace



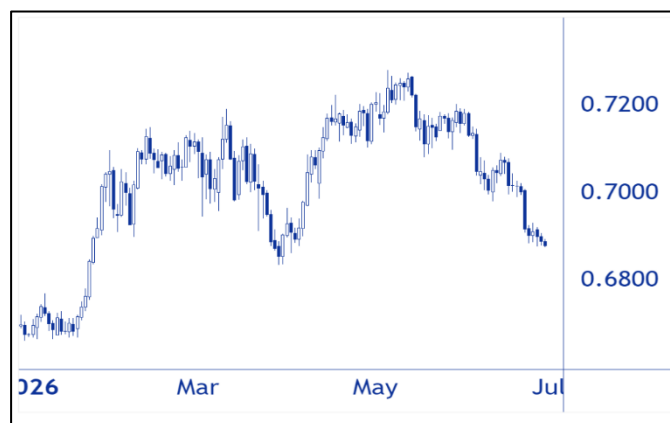
USD/JPY

Source: LSEG Workspace



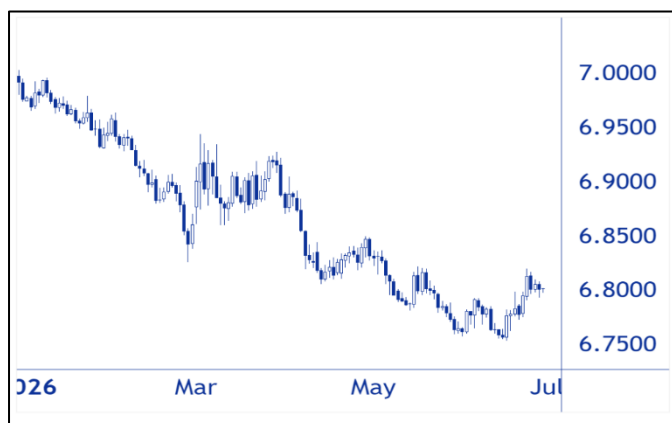
AUD/USD

Source: LSEG Workspace



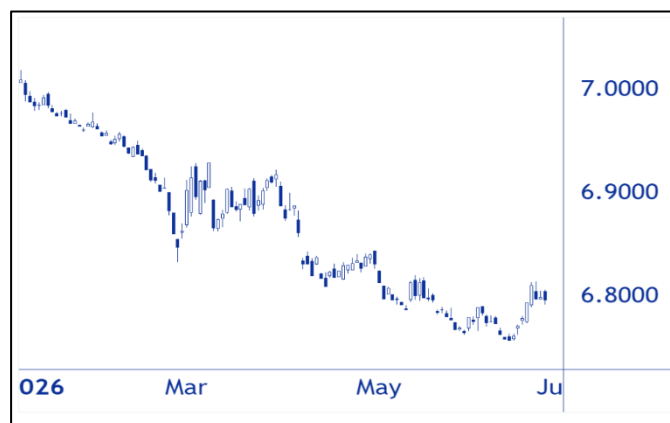
USD/CNH

Source: LSEG Workspace



USD/CNY

Source: LSEG Workspace



玉山商業銀行股份有限公司 (以下簡稱「本行」) 所提供本報告中之相關資訊與分析，不涉及特定投資標的之建議或推介，一切內容僅供投資人參考，於進行實際投資前，請投資人務必再另行參考市場及最新相關訊息。任何人均不應單純依賴本報告相關資料即進行投資，且應審慎衡量本身之需求及投資風險，投資人對投資決策應自負盈虧，本行不負任何法律上賠償責任。本行盡力促使本報告中所載資訊正確，故所載資料均來自本行相信可靠之來源，但對其完整性、即時性和正確性不作任何之擔保，故有錯漏或疏忽，本行並不負任何法律責任。除另有特別標註者外，本報告之數據、內容、圖表均引用、摘錄自 Bloomberg、LSEG 等所提供之文件及資訊。本行所提供資訊、意見、統計及預測均基於「當時可取得」之公開資訊，將隨時受市場情形變動之影響，本行對其完整性、即時性和正確性不作任何擔保。若任何人因信賴此等資料所為投資決策，本行均不負任何法律責任，投資人對投資決策應自負盈虧。本報告各項內容之各項權利及智慧財產權 (包括但不限於著作權、專利權、商標權等) 均屬玉山金融控股股份有限公司及其子公司 (以下簡稱「玉山金控」) 所有；除非獲得玉山金控事前書面同意外，均不得擅自以任何形式複製、重製、修改、發行、上傳、張貼、傳送、散佈、公開傳播、販售或其他非法使用本報告。除非有明確表示，本報告之提供並無明示或暗示授權貴方任何著作權、專利權、商標權、商業機密或任何其他智慧財產權。