

外匯市場每日評析 6/26/2026

今日匯率預測

	預測方向	預測區間	短評
USD/TWD	▲	31.830-31.930	昨外資延續賣超台股 405 億，連同週三的大量股款匯出使匯價大幅走高，今料仍有股款匯出壓力，建議偏多操作美元。
EUR/USD	▶	1.1320-1.1400	昨美國公布 PCE 數據後匯價回升，今無重要數據公布，料歐元兌美元轉為盤整，短線壓力關注 1.14，建議區間操作。
USD/JPY	▶	161.50-162.00	昨 PCE 符合預期致美元走弱，匯價下測 161.50 支撐。美日利差支撐高檔震盪，惟 162 大關阻力沉重，市場追價謹慎，建議區間操作。
AUD/USD	▶	0.6880-0.6930	昨匯價於 PCE 公布後冲高回落，隨後逐漸於 0.69 築底尋求支撐。今日預期美元多頭動能暫歇，加之股市風險情緒回溫，建議區間操作。
USD/CNH	▶	6.7950-6.8100	昨匯價仍承壓於 6.82 之下，然隨美元指數續於 101.0 關卡之上震盪，近期匯價下行動能亦有減弱，建議以區間操作策略為主。

金融市場前日收盤概況

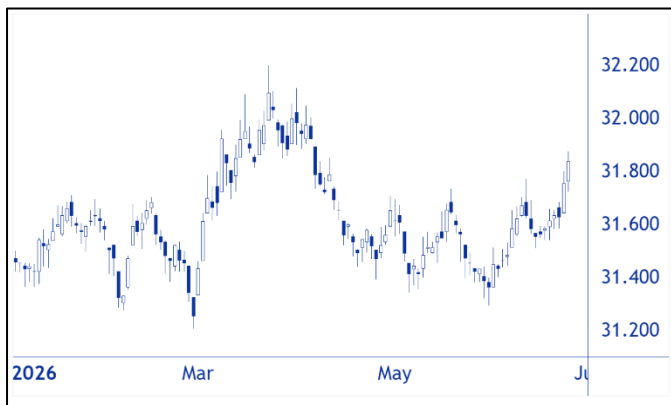
	股市	收盤	漲跌幅(%)	債市	殖利率(%)	漲跌(bp)
台灣	TWII	46,255.26	+0.46	TGB 10yr	1.700	-0.5
美國	S&P	7,357.49	-0.01	UST 10yr	4.392	-0.8
德國	DAX	24,994.83	+1.03	DBR 10yr	2.859	-1.1
日本	Nikkei	72,366.34	+4.61	JGB 10yr	2.623	-4.5
中國	SSEC	4,120.28	+0.23	CGB 10yr	1.734	-3.7

本日重要經濟數據及事件

時間	國家	經濟指標及事件	預估	前值
22:00	美國	6 月密西根大學消費者信心指數	50	48.9

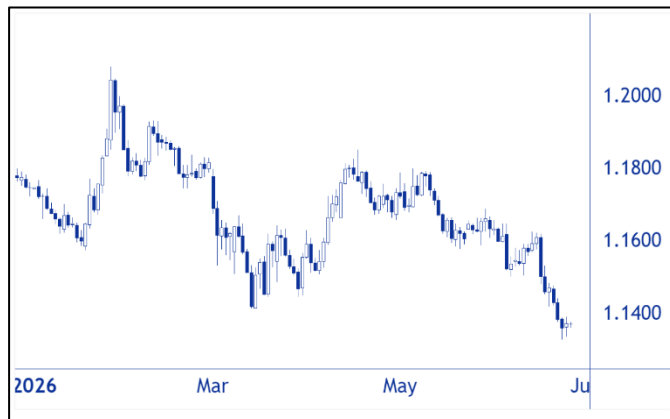
USD/TWD

Source: LSEG Workspace



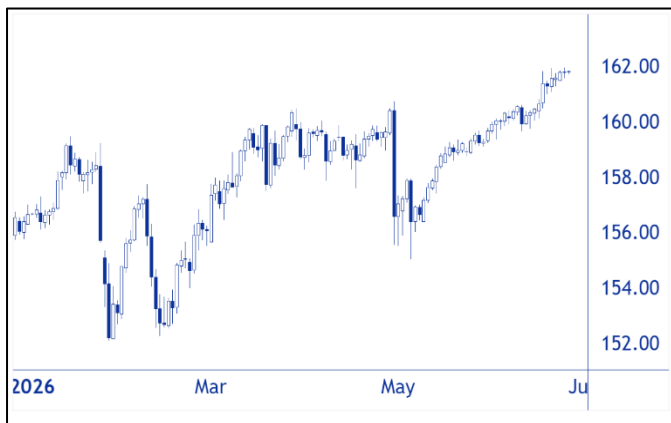
EUR/USD

Source: LSEG Workspace



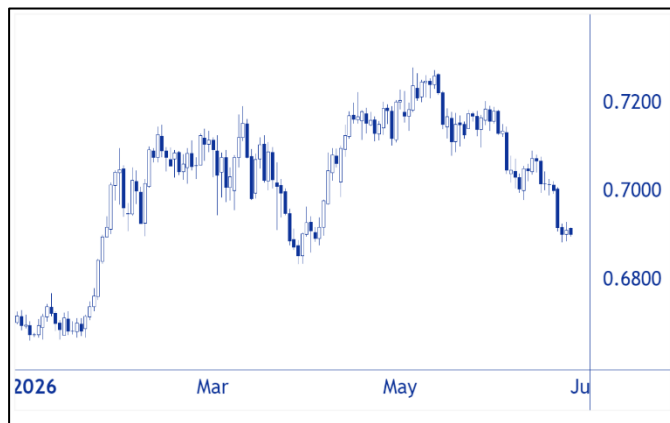
USD/JPY

Source: LSEG Workspace



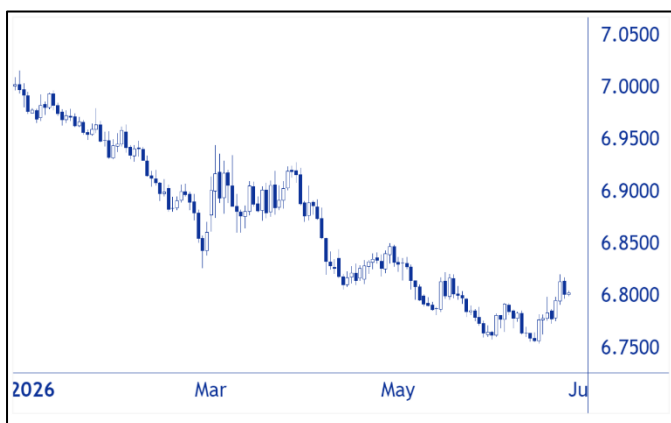
AUD/USD

Source: LSEG Workspace



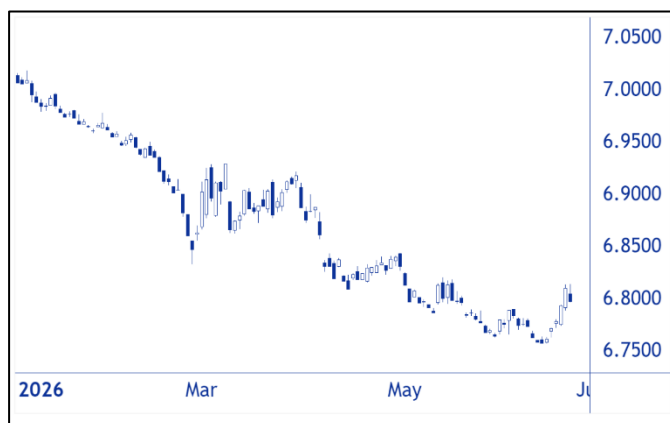
USD/CNH

Source: LSEG Workspace



USD/CNY

Source: LSEG Workspace



玉山商業銀行股份有限公司 (以下簡稱「本行」) 所提供本報告中之相關資訊與分析, 不涉及特定投資標的之建議或推介, 一切內容僅供投資人參考, 於進行實際投資前, 請投資人務必再另行參考市場及最新相關訊息。任何人均不應單純依賴本報告相關資料即進行投資, 且應審慎衡量本身之需求及投資風險, 投資人對投資決策應自負盈虧, 本行不負任何法律上賠償責任。本行盡力促使本報告中所載資訊正確, 故所載資料均來自本行相信可靠之來源, 但對其完整性、即時性和正確性不作任何之擔保, 故有錯漏或疏忽, 本行並不負任何法律責任。除另有特別標註者外, 本報告之數據、內容、圖表均引用、摘錄自 Bloomberg、LSEG 等所提供之文件及資訊。本行所提供資訊、意見、統計及預測均基於「當時可取得」之公開資訊, 將隨時受市場情形變動之影響, 本行對其完整性、即時性和正確性不作任何擔保。若任何人因信賴此等資料所為投資決策, 本行均不負任何法律責任, 投資人對投資決策應自負盈虧。本報告各項內容之各項權利及智慧財產權 (包括但不限於著作權、專利權、商標權等) 均屬玉山金融控股股份有限公司及其子公司 (以下簡稱「玉山金控」) 所有; 除非獲得玉山金控事前書面同意外, 均不得擅自以任何形式複製、重製、修改、發行、上傳、張貼、傳送、散佈、公開傳播、販售或其他非法使用本報告。除非有明確表示, 本報告之提供並無明示或暗示授權貴方任何著作權、專利權、商標權、商業機密或任何其他智慧財產權。