

# 外匯市場每日評析 6/24/2026

## 今日匯率預測

	預測方向	預測區間	短評
USD/TWD	▲	31.620-31.720	股市面臨漲多修正，昨日外資保管行於下午時段明顯匯出，隔夜美股續弱，料今股款匯出帶動匯價走高，建議逢低買進。
EUR/USD	▼	1.1350-1.1410	昨德國公布服務業 PMI 數據為 43 個月新低，帶動匯價跌破 1.14 至年低點，料今歐元仍偏弱，關注 1.14 整數是否轉為壓力。
USD/JPY	▶	161.30-161.80	昨匯價圍繞 161.5 上下區間震盪，市場仍警惕上方干預風險。今日無重大經濟數據或官員談話，料續呈橫盤整理，建議區間操作。
AUD/USD	▼	0.6870-0.6930	昨股市走弱影響匯價，整日下行動能明顯。今晨韓股反彈供匯價支撐，然國際美元續強料上方壓力仍重，建議逢高賣出。
USD/CNH	▼	6.7850-6.8000	昨匯價隨美元偏強而走高，然接近 6.80 關卡企業結售美元需求亦強形成上檔壓力，料後續上漲空間有限，建議近 6.80 賣出。

## 金融市場前日收盤概況

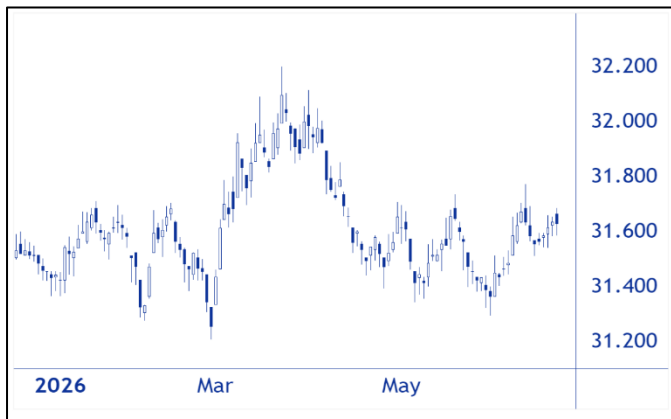
	股市	收盤	漲跌幅(%)	債市	殖利率(%)	漲跌(bp)
台灣	TWII	47,100.65	-1.34	TGB 10yr	1.705	-1.0
美國	S&P	7,365.46	-1.44	UST 10yr	4.493	-1.4
德國	DAX	24,893.58	-0.98	DBR 10yr	2.917	-3.5
日本	Nikkei	69,788.38	-3.55	JGB 10yr	2.681	+0.5
中國	SSEC	4,106.25	-1.37	CGB 10yr	1.794	+6.1

## 本日重要經濟數據及事件

時間	國家	經濟指標及事件	預估	前值
09:30	澳洲	5 月末季調 CPI 年增率	4.3%	4.2%

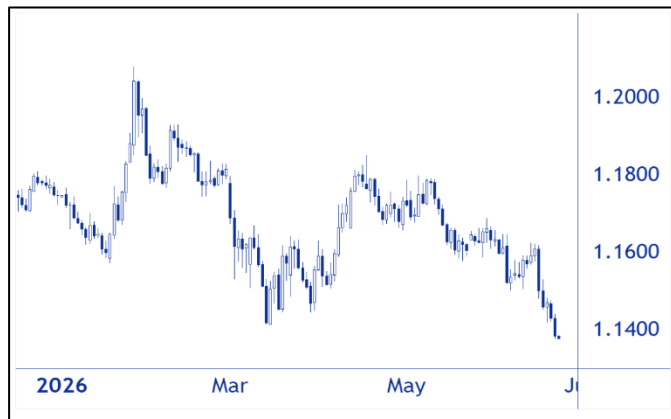
USD/TWD

Source: LSEG Workspace



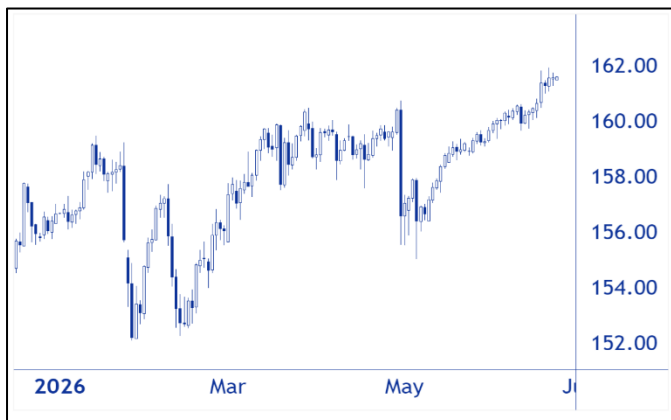
EUR/USD

Source: LSEG Workspace



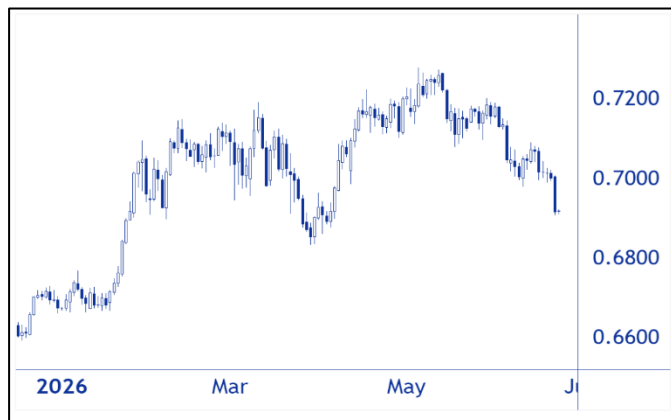
USD/JPY

Source: LSEG Workspace



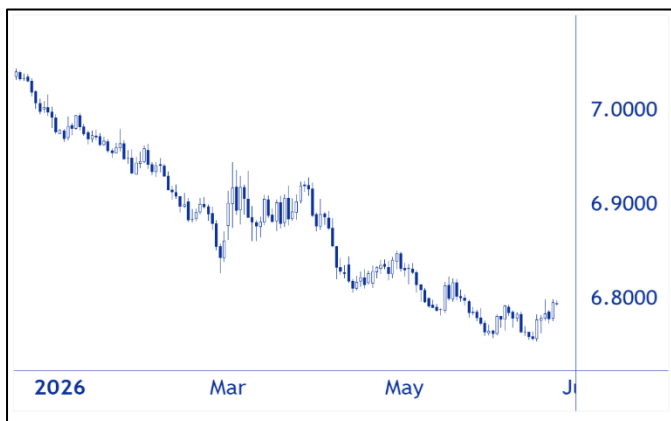
AUD/USD

Source: LSEG Workspace



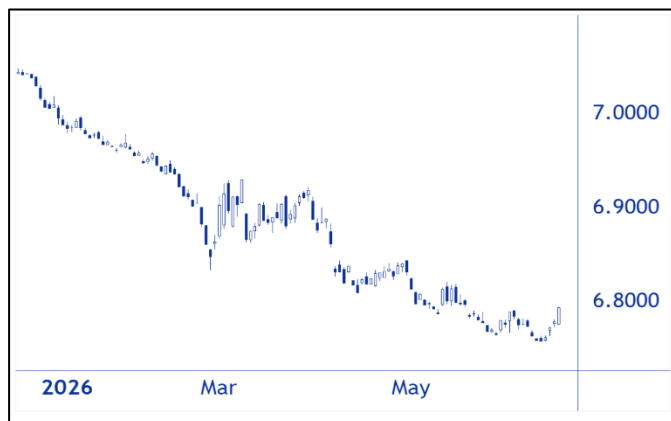
USD/CNH

Source: LSEG Workspace



USD/CNY

Source: LSEG Workspace



玉山商業銀行股份有限公司 (以下簡稱「本行」) 所提供本報告中之相關資訊與分析，不涉及特定投資標的之建議或推介，一切內容僅供投資人參考，於進行實際投資前，請投資人務必再另行參考市場及最新相關訊息。任何人均不應單純依賴本報告相關資料即進行投資，且應審慎衡量本身之需求及投資風險，投資人對投資決策應自負盈虧，本行不負任何法律上賠償責任。本行盡力促使本報告中所載資訊正確，故所載資料均來自本行相信可靠之來源，但對其完整性、即時性和正確性不作任何之擔保，故有錯漏或疏忽，本行並不負任何法律責任。除另有特別標註者外，本報告之數據、內容、圖表均引用、摘錄自 Bloomberg、LSEG 等所提供之文件及資訊。本行所提供資訊、意見、統計及預測均基於「當時可取得」之公開資訊，將隨時受市場情形變動之影響，本行對其完整性、即時性和正確性不作任何擔保。若任何人因信賴此等資料所為投資決策，本行均不負任何法律責任，投資人對投資決策應自負盈虧。本報告各項內容之各項權利及智慧財產權 (包括但不限於著作權、專利權、商標權等) 均屬玉山金融控股股份有限公司及其子公司 (以下簡稱「玉山金控」) 所有；除非獲得玉山金控事前書面同意外，均不得擅自以任何形式複製、重製、修改、發行、上傳、張貼、傳送、散佈、公開傳播、販售或其他非法使用本報告。除非有明確表示，本報告之提供並無明示或暗示授權貴方任何著作權、專利權、商標權、商業機密或任何其他智慧財產權。