

外匯市場每日評析 6/18/2026

今日匯率預測

	預測方向	預測區間	短評
USD/TWD	▲	31.580-31.680	FOMC 整體聲明偏鷹，國際美元站上 100 關卡，加上美元兌新臺幣下方實質買盤仍存，提供上行動能，料匯價偏上整理。
EUR/USD	▶	1.1470-1.1550	昨 FOMC 上調今年度利率中位數，導致美元走強，今關注關鍵支撐價位 1.1500，料短線下方空間有限，建議區間操作。
USD/JPY	▶	160.40-160.80	昨因 FOMC 放鷹導致美元走強，惟市場仍對日央干預有所忌憚，日圓走弱幅度有限，料在假期前將維持窄幅震盪。
AUD/USD	▼	0.7000-0.7040	全球通膨預測升高導致金價上行動能有限，澳幣兌美元於 0.7080 關卡承壓，今料美元將維持偏強態勢，建議逢高賣出。
USD/CNH	▼	6.7650-6.7800	昨 FOMC 放鷹使匯價短線彈升，惟美元兌境內人民幣中間價持續下調，料匯價仍將穩步下行，建議逢高賣出。

金融市場前日收盤概況

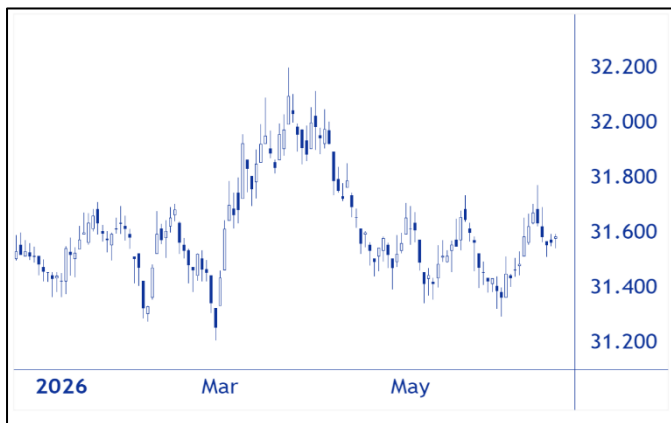
	股市	收盤	漲跌幅(%)	債市	殖利率(%)	漲跌(bp)
台灣	TWII	45,877.39	+0.15	TGB 10yr	1.790	0.0
美國	S&P	7,420.10	-1.21	UST 10yr	4.463	+3.5
德國	DAX	24,934.67	+0.10	DBR 10yr	2.926	-1.4
日本	Nikkei	69,902.25	+0.72	JGB 10yr	2.601	-4.7
中國	SSEC	4,108.08	+0.40	CGB 10yr	1.753	+2.0

本日重要經濟數據及事件

時間	國家	經濟指標及事件	預估	前值
19:00	英國	英國央行利率決議	3.75%	3.75%

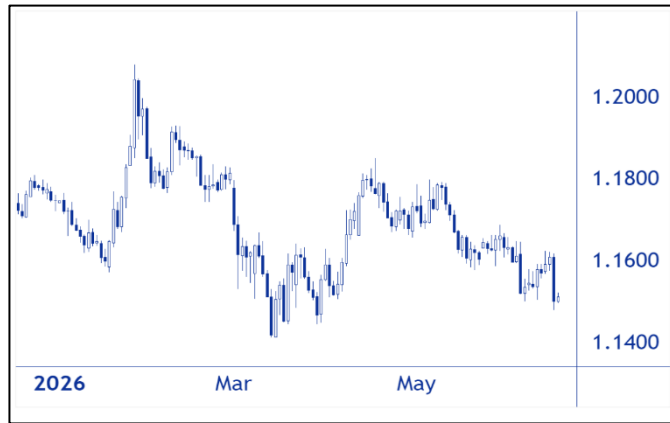
USD/TWD

Source: LSEG Workspace



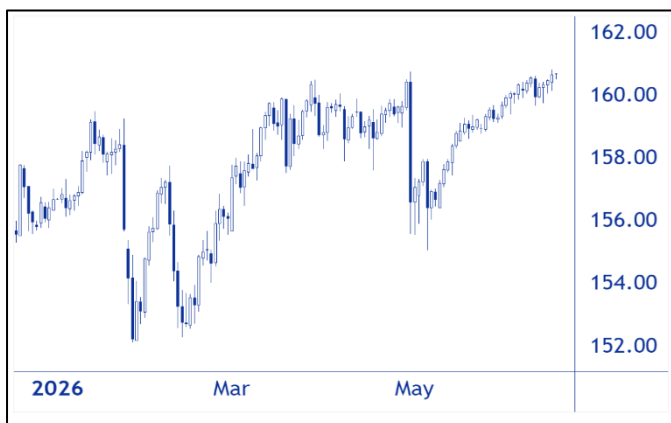
EUR/USD

Source: LSEG Workspace



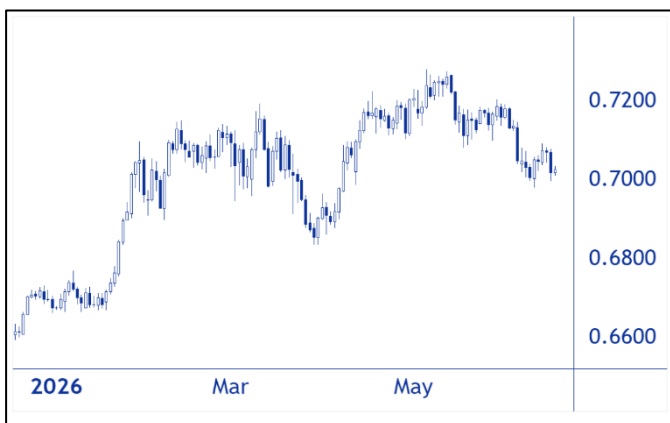
USD/JPY

Source: LSEG Workspace



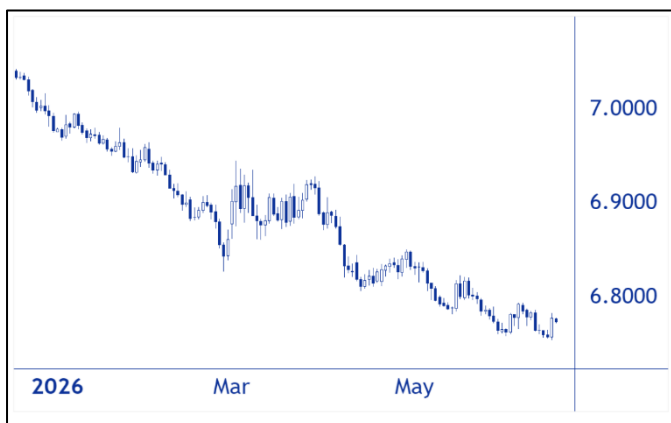
AUD/USD

Source: LSEG Workspace



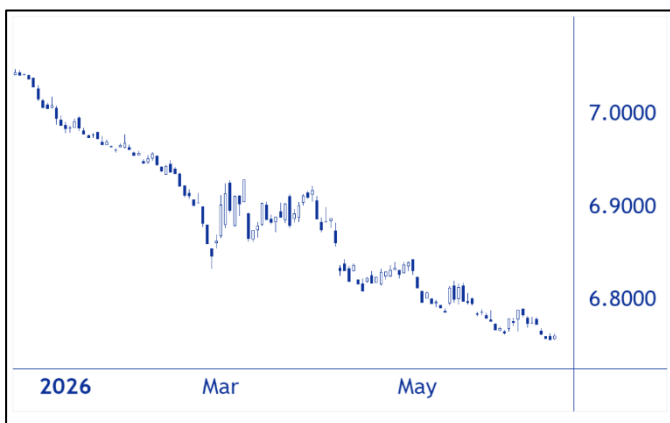
USD/CNH

Source: LSEG Workspace



USD/CNY

Source: LSEG Workspace



玉山商業銀行股份有限公司 (以下簡稱「本行」) 所提供本報告中之相關資訊與分析，不涉及特定投資標的之建議或推介，一切內容僅供投資人參考，於進行實際投資前，請投資人務必再另行參考市場及最新相關訊息。任何人均不應單純依賴本報告相關資料即進行投資，且應審慎衡量本身之需求及投資風險，投資人對投資決策應自負盈虧，本行不負任何法律上賠償責任。本行盡力促使本報告中所載資訊正確，故所載資料均來自本行相信可靠之來源，但對其完整性、即時性和正確性不作任何之擔保，故有錯漏或疏忽，本行並不負任何法律責任。除另有特別標註者外，本報告之數據、內容、圖表均引用、摘錄自 Bloomberg、LSEG 等所提供之文件及資訊。本行所提供資訊、意見、統計及預測均基於「當時可取得」之公開資訊，將隨時受市場情形變動之影響，本行對其完整性、即時性和正確性不作任何擔保。若任何人因信賴此等資料所為投資決策，本行均不負任何法律責任，投資人對投資決策應自負盈虧。本報告各項內容之各項權利及智慧財產權 (包括但不限於著作權、專利權、商標權等) 均屬玉山金融控股股份有限公司及其子公司 (以下簡稱「玉山金控」) 所有；除非獲得玉山金控事前書面同意外，均不得擅自以任何形式複製、重製、修改、發行、上傳、張貼、傳送、散佈、公開傳播、販售或其他非法使用本報告。除非有明確表示，本報告之提供並無明示或暗示授權貴方任何著作權、專利權、商標權、商業機密或任何其他智慧財產權。