

# 外匯市場每日評析 6/16/2026

## 今日匯率預測

	預測方向	預測區間	短評
USD/TWD	▼	31.480-31.580	昨外資買超台股並於匯市明顯匯入，惟近 31.5 實質買盤進場限制新臺幣升幅；隔夜美股續強，料今匯價延續緩步走低格局。
EUR/USD	▶	1.1580-1.1630	昨歐元主要受美伊達成協議的消息偏強震盪，惟雙方細節仍尚未有定論，料 FOMC 前歐元將維持橫盤整理，建議區間操作。
USD/JPY	▶	159.90-160.60	市場已定價日央將升息一碼，關注會後聲明是否提及未來縮表計畫與升息路徑，料匯價持續震盪，建議區間操作。
AUD/USD	▶	0.7050-0.7090	今 RBA 利率決議預期維持不變，關注會後聲明是否提供進一步指引，預期市場在 FOMC 前保持觀望，建議區間操作。
USD/CNH	▼	6.7530-6.7630	美元兌境內人民幣中間價持續下調，顯示政策支持人民幣有序走升；美伊和談逐漸明朗料使美元走弱，建議逢高賣出。

## 金融市場前日收盤概況

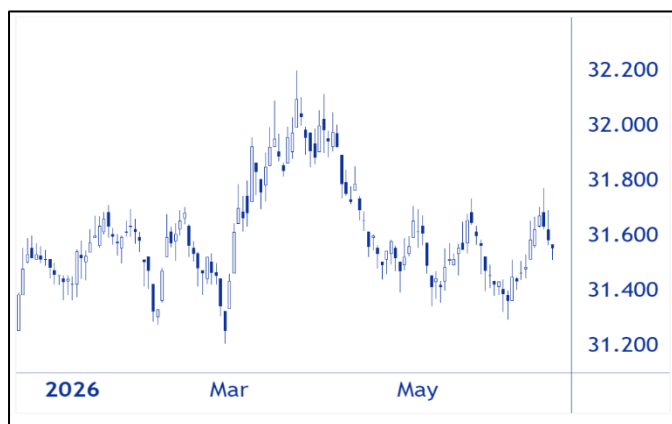
	股市	收盤	漲跌幅(%)	債市	殖利率(%)	漲跌(bp)
台灣	TWII	45,396.99	+2.78	TGB 10yr	1.790	+1.3
美國	S&P	7,554.29	+1.65	UST 10yr	4.469	-1.6
德國	DAX	24,894.01	+1.05	DBR 10yr	2.951	-4.8
日本	Nikkei	69,317.50	+4.99	JGB 10yr	2.581	-6.2
中國	SSEC	4,096.47	+1.61	CGB 10yr	1.746	+0.2

## 本日重要經濟數據及事件

時間	國家	經濟指標及事件	預估	前值
10:30	日本	日本央行利率決議	1.00%	0.75%

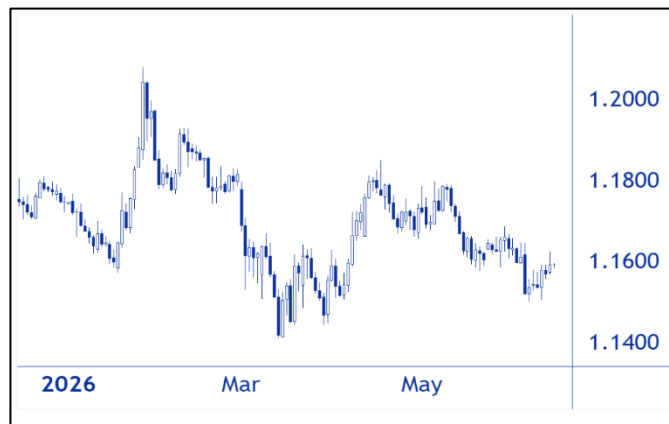
USD/TWD

Source: LSEG Workspace



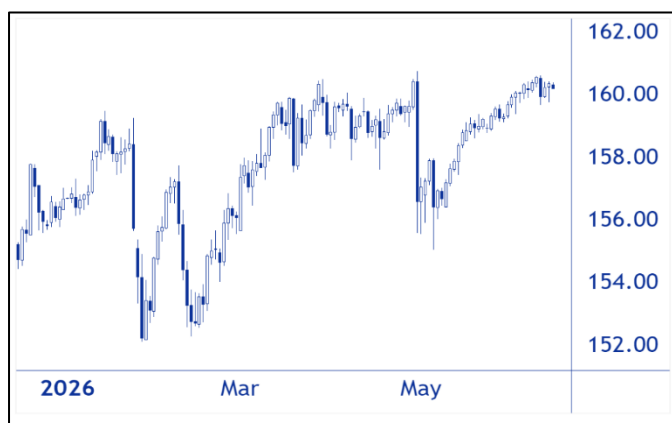
EUR/USD

Source: LSEG Workspace



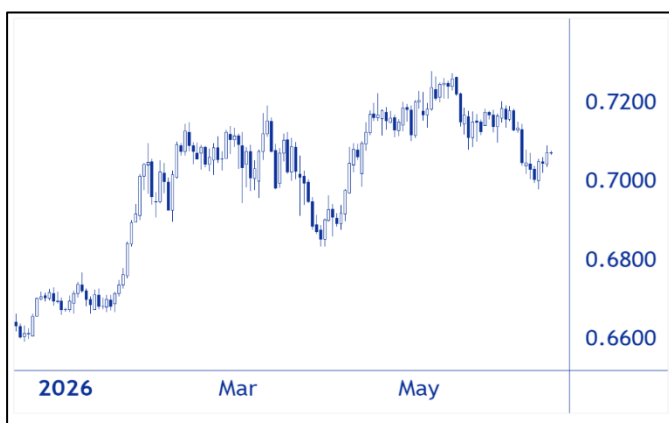
USD/JPY

Source: LSEG Workspace



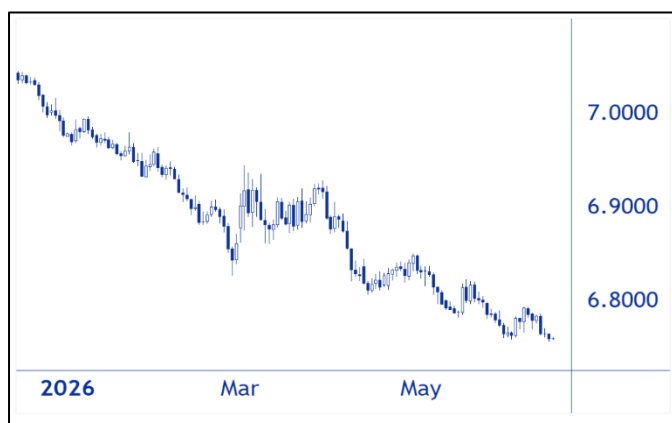
AUD/USD

Source: LSEG Workspace



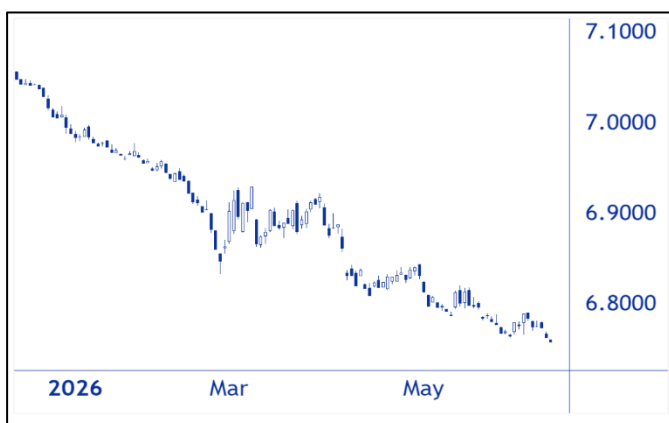
USD/CNH

Source: LSEG Workspace



USD/CNY

Source: LSEG Workspace



玉山商業銀行股份有限公司 (以下簡稱「本行」) 所提供本報告中之相關資訊與分析，不涉及特定投資標的之建議或推介，一切內容僅供投資人參考，於進行實際投資前，請投資人務必再另行參考市場及最新相關訊息。任何人均不應單純依賴本報告相關資料即逕行投資，且應審慎衡量本身之需求及投資風險，投資人對投資決策應自負盈虧，本行不負任何法律上賠償責任。本行盡力促使本報告中所載資訊正確，故所載資料均來自本行相信可靠之來源，但對其完整性、即時性和正確性不作任何之擔保，故有錯漏或疏忽，本行並不負任何法律責任。除另有特別標註者外，本報告之數據、內容、圖表均引用、摘錄自 Bloomberg、LSEG 等所提供之文件及資訊。本行所提供資訊、意見、統計及預測均基於「當時可取得」之公開資訊，將隨時受市場情形變動之影響，本行對其完整性、即時性和正確性不作任何擔保。若任何人因信賴此等資料所為投資決策，本行均不負任何法律責任，投資人對投資決策應自負盈虧。本報告各項內容之各項權利及智慧財產權 (包括但不限於著作權、專利權、商標權等) 均屬玉山金融控股股份有限公司及其子公司 (以下簡稱「玉山金控」) 所有；除非獲得玉山金控事前書面同意外，均不得擅自以任何形式複製、重製、修改、發行、上傳、張貼、傳送、散佈、公開傳播、販售或其他非法使用本報告。除非有明確表示，本報告之提供並無明示或暗示授權貴方任何著作權、專利權、商標權、商業機密或任何其他智慧財產權。