

外匯市場每日評析 6/11/2026

今日匯率預測

	預測方向	預測區間	短評
USD/TWD	▲	31.680-31.780	昨外資大賣台股 935 億，美伊衝突再起亦打壓市場風險情緒，隔夜台積電 ADR 續跌 4.48%，料今股款匯出帶動匯價續強。
EUR/USD	▶	1.1500-1.1580	隨油價回落及 ECB 召開前夕，昨日歐元維持偏強震盪，今晚關注 ECB 會後聲明是否有持續放鷹的訊號，建議區間操作。
USD/JPY	▶	160.30-160.75	美方再次對伊朗進行打擊，美元高檔震盪重回 100 價位。多頭美元給予匯價支撐，但已接近干預前高點，上方空間有限，建議區間操作。
AUD/USD	▼	0.6970-0.7020	美伊局勢升溫使市場情緒轉弱，股市表現大幅回落，預期本日澳幣兌美元持續承壓，建議逢高賣出。
USD/CNH	▼	6.7700-6.7850	昨中間價下調 17 點，但因美伊交火帶動匯價震盪走高。雖中東情勢緊張，但官方持續引導中間下調，上方仍有結匯需求，建議逢高賣出。

金融市場前日收盤概況

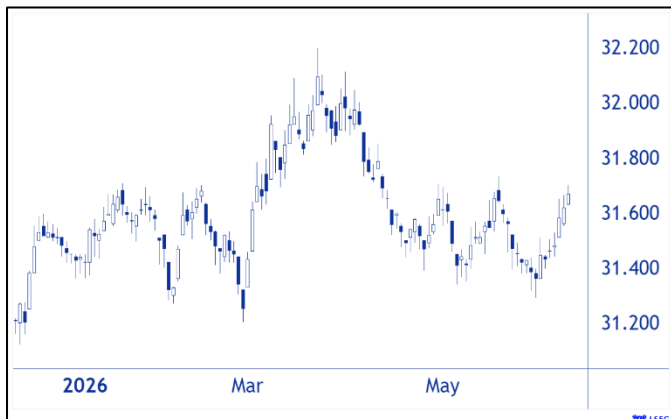
	股市	收盤	漲跌幅(%)	債市	殖利率(%)	漲跌(bp)
台灣	TWII	43,225.54	-3.31	TGB 10yr	1.690	-
美國	S&P	7,266.99	-1.62	UST 10yr	4.540	+1.2
德國	DAX	24,195.31	-0.97	DBR 10yr	3.069	+1.2
日本	Nikkei	64,179.27	-1.89	JGB 10yr	2.683	+1.5
中國	SSEC	3,992.66	-0.01	CGB 10yr	1.749	+0.9

本日重要經濟數據及事件

時間	國家	經濟指標及事件	預估	前值
20:30	美國	5 月 PPI 年率	6.40%	6.00%

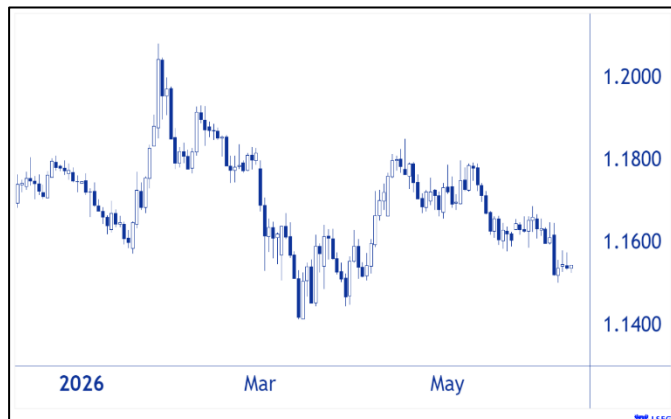
USD/TWD

Source: LSEG Workspace



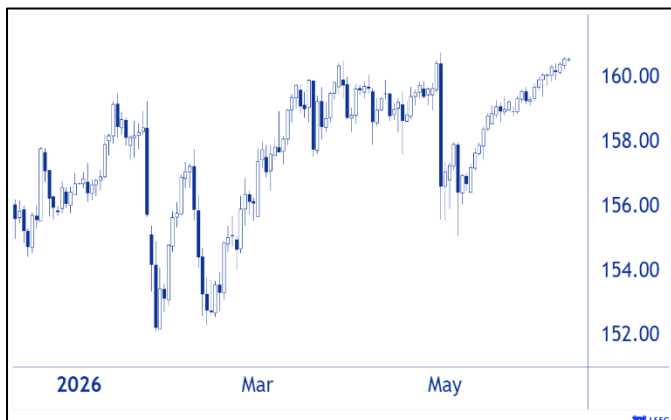
EUR/USD

Source: LSEG Workspace



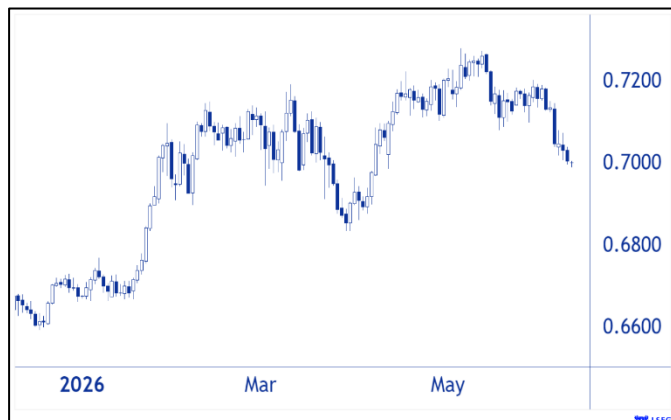
USD/JPY

Source: LSEG Workspace



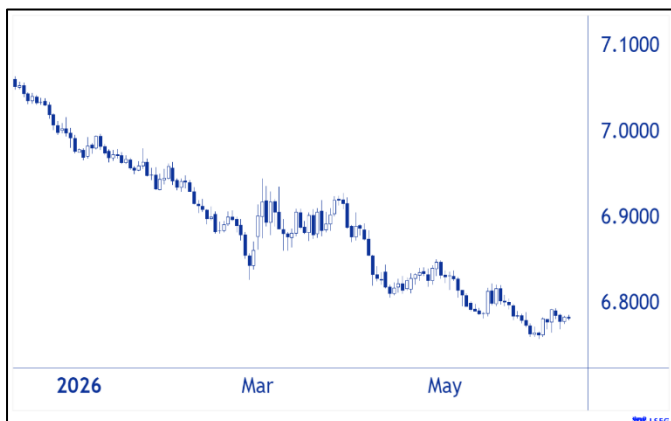
AUD/USD

Source: LSEG Workspace



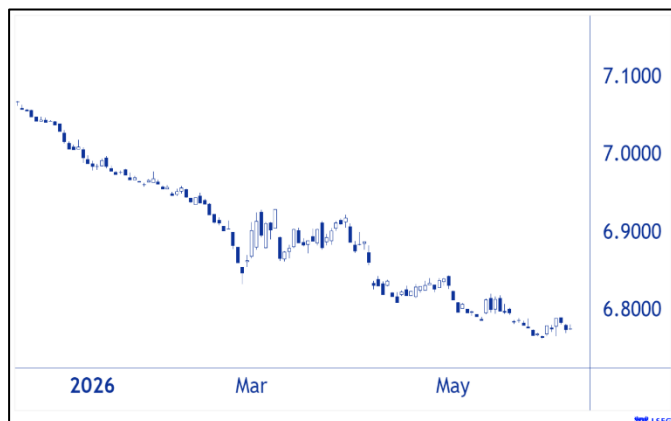
USD/CNH

Source: LSEG Workspace



USD/CNY

Source: LSEG Workspace



玉山商業銀行股份有限公司 (以下簡稱「本行」) 所提供本報告中之相關資訊與分析, 不涉及特定投資標的之建議或推介, 一切內容僅供投資人參考, 於進行實際投資前, 請投資人務必再另行參考市場及最新相關訊息。任何人均不應單純依賴本報告相關資料即進行投資, 且應審慎衡量本身之需求及投資風險, 投資人對投資決策應自負盈虧, 本行不負任何法律上賠償責任。本行盡力促使本報告中所載資訊正確, 故所載資料均來自本行相信可靠之來源, 但對其完整性、即時性和正確性不作任何之擔保, 故有錯漏或疏忽, 本行並不負任何法律責任。除另有特別標註者外, 本報告之數據、內容、圖表均引用、摘錄自 Bloomberg、LSEG 等所提供之文件及資訊。本行所提供資訊、意見、統計及預測均基於「當時可取得」之公開資訊, 將隨時受市場情形變動之影響, 本行對其完整性、即時性和正確性不作任何擔保。若任何人因信賴此等資料所為投資決策, 本行均不負任何法律責任, 投資人對投資決策應自負盈虧。本報告各項內容之各項權利及智慧財產權 (包括但不限於著作權、專利權、商標權等) 均屬玉山金融控股股份有限公司及其子公司 (以下簡稱「玉山金控」) 所有; 除非獲得玉山金控事前書面同意外, 均不得擅自以任何形式複製、重製、修改、發行、上傳、張貼、傳送、散佈、公開傳播、販售或其他非法使用本報告。除非有明確表示, 本報告之提供並無明示或暗示授權貴方任何著作權、專利權、商標權、商業機密或任何其他智慧財產權。