

外匯市場每日評析 6/5/2026

今日匯率預測

	預測方向	預測區間	短評
USD/TWD	▲	31.460-31.560	近期政府基金和油款等實質買盤提供下方支撐，且隔夜風險情緒轉差，料匯出力道增強，建議逢低買進。
EUR/USD	▶	1.1580-1.1650	美伊談判反覆無實質進展，今關注美國公布非農就業數據，預期歐元兌美元仍於近期區間盤整，建議區間操作。
USD/JPY	▼	159.60-160.20	昨市場傳出日央將考慮在六月升息一碼，匯價短線走跌後快速反彈。雖數次向上測試 160 關卡，但皆未能有效站穩，建議逢高賣出。
AUD/USD	▶	0.7100-0.7150	昨日匯價走勢平淡未出現單一方向，RBA 主席談話偏鷹給予底部支撐。但因近日股市略有回檔，突破上方壓力機率低，建議區間操作。
USD/CNH	▶	6.7700-6.7850	今關注非農數據，料 ADP 與 Jolt 職缺優於預期下，市場押注非農強勁，推動美元偏強，惟 6.7850 上方賣壓較強，建議區間操作。

金融市場前日收盤概況

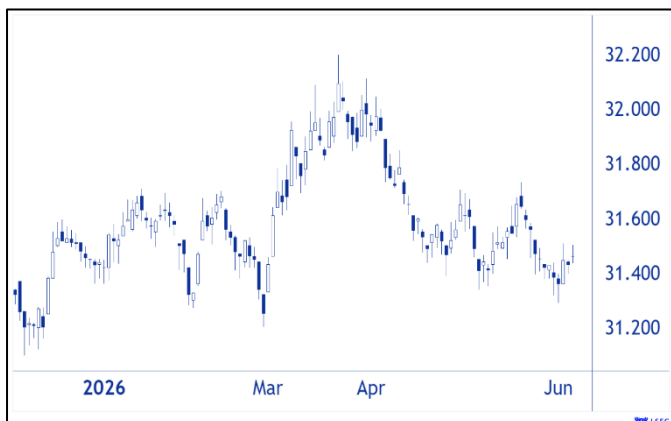
	股市	收盤	漲跌幅(%)	債市	殖利率(%)	漲跌(bp)
台灣	TWII	45,677.46	-1.68	TGB 10yr	1.730	+2.0
美國	S&P	7,584.31	+0.41	UST 10yr	4.477	-1.4
德國	DAX	24,944.95	+0.60	DBR 10yr	3.024	-1.3
日本	Nikkei	67,470.69	-1.36	JGB 10yr	2.674	+3.2
中國	SSEC	4,057.78	-0.64	CGB 10yr	1.717	-3.7

本日重要經濟數據及事件

時間	國家	經濟指標及事件	預估	前值
20:30	美國	5 月非農就業人數	85K	115K

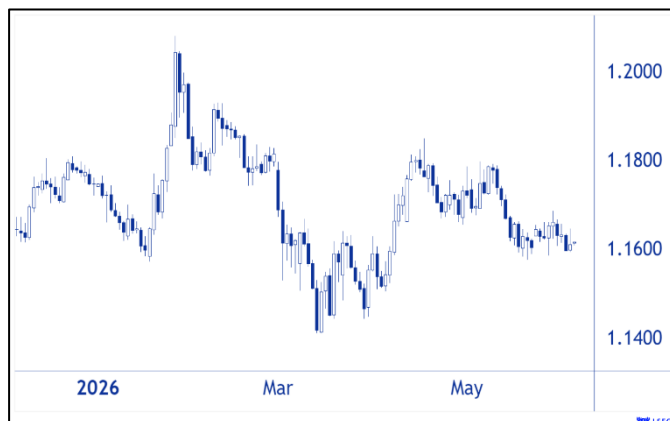
USD/TWD

Source: LSEG Workspace



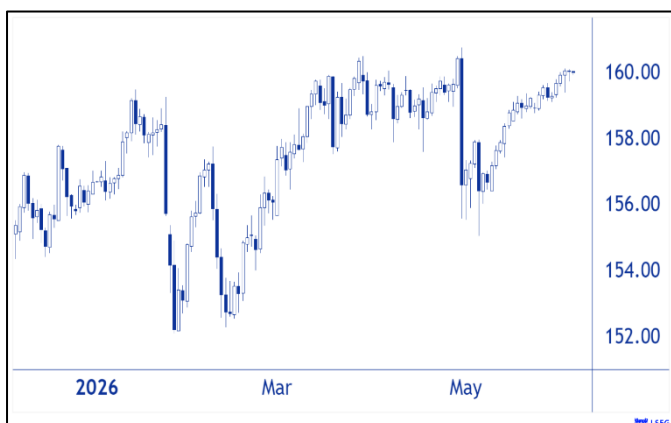
EUR/USD

Source: LSEG Workspace



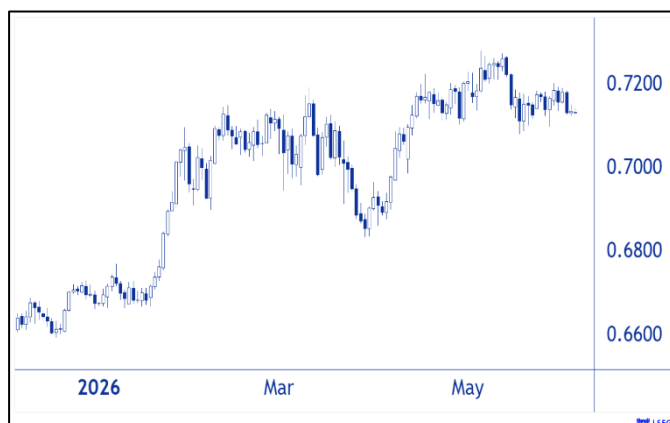
USD/JPY

Source: LSEG Workspace



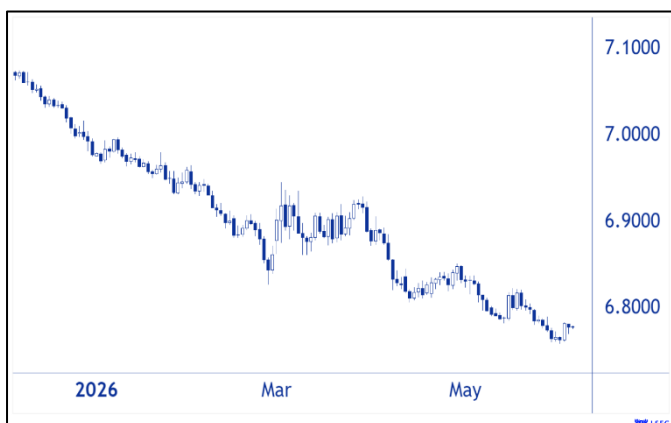
AUD/USD

Source: LSEG Workspace



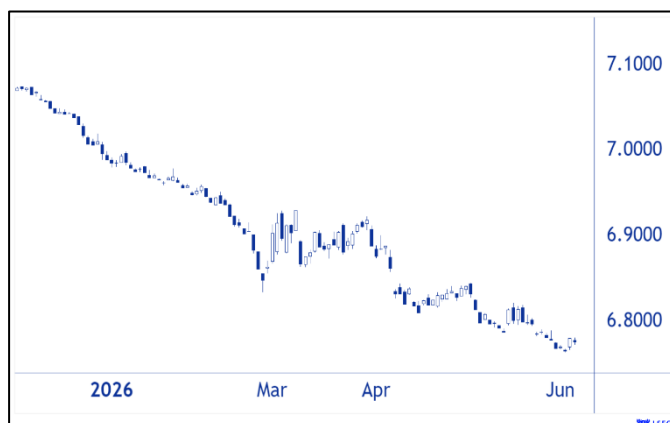
USD/CNH

Source: LSEG Workspace



USD/CNY

Source: LSEG Workspace



玉山商業銀行股份有限公司 (以下簡稱「本行」) 所提供本報告中之相關資訊與分析, 不涉及特定投資標的之建議或推介, 一切內容僅供投資人參考, 於進行實際投資前, 請投資人務必再另行參考市場及最新相關訊息。任何人均不應單純依賴本報告相關資料即進行投資, 且應審慎衡量本身之需求及投資風險, 投資人對投資決策應自負盈虧, 本行不負任何法律上賠償責任。本行盡力促使本報告中所載資訊正確, 故所載資料均來自本行相信可靠之來源, 但對其完整性、即時性和正確性不作任何之擔保, 故有錯漏或疏忽, 本行並不負任何法律責任。除另有特別標註者外, 本報告之數據、內容、圖表均引用、摘錄自 Bloomberg、LSEG 等所提供之文件及資訊。本行所提供資訊、意見、統計及預測均基於「當時可取得」之公開資訊, 將隨時受市場情形變動之影響, 本行對其完整性、即時性和正確性不作任何擔保。若任何人因信賴此等資料所為投資決策, 本行均不負任何法律責任, 投資人對投資決策應自負盈虧。本報告各項內容之各項權利及智慧財產權 (包括但不限於著作權、專利權、商標權等) 均屬玉山金融控股股份有限公司及其子公司 (以下簡稱「玉山金控」) 所有; 除非獲得玉山金控事前書面同意外, 均不得擅自以任何形式複製、重製、修改、發行、上傳、張貼、傳送、散佈、公開傳播、販售或其他非法使用本報告。除非有明確表示, 本報告之提供並無明示或暗示授權貴方任何著作權、專利權、商標權、商業機密或任何其他智慧財產權。