

外匯市場每日評析 6/3/2026

今日匯率預測

	預測方向	預測區間	短評
USD/TWD	▼	31.360-31.460	投資人情緒樂觀料繼續帶動外資匯入，然下方大型進口商買盤仍存，匯價震盪偏下，建議逢高賣出。
EUR/USD	▶	1.1600-1.1660	美伊談判陷入僵局，然匯價仍於 1.16 一帶獲得支撐，預期本日歐元兌美元持續盤整，另關注美國公布 ADP 與 PMI 數據。
USD/JPY	▲	159.70-160.50	昨晚匯價受美金帶動向上測試 160 關卡，今日留意 160 上方官員口頭警告措辭，料實質進場干預可能性低，建議偏多操作。
AUD/USD	▶	0.7150-0.7200	昨日澳幣兌美元震盪向上，雖年內降息預期減少使澳幣上升動能減弱，但下方支撐強勁，建議區間操作。
USD/CNH	▶	6.7580-6.7700	昨境內中間價調高 20 點，料人行防守力道不如市場預期，匯價一度跌破 6.76，惟中東情勢惡化對美元買盤有撐，建議區間操作。

金融市場前日收盤概況

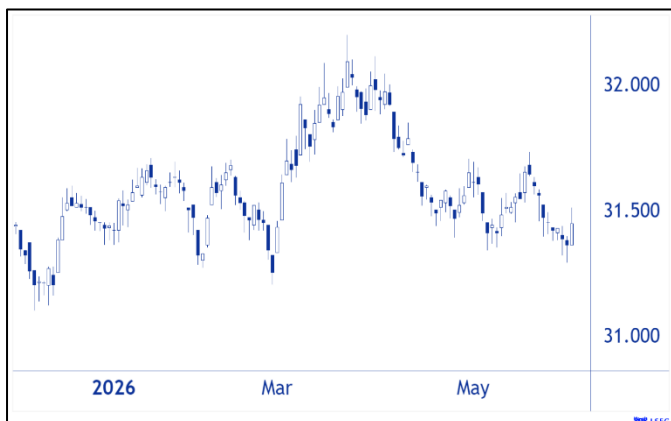
	股市	收盤	漲跌幅(%)	債市	殖利率(%)	漲跌(bp)
台灣	TWII	45,557.31	+0.48	TGB 10yr	1.660	-1.0
美國	S&P	7,609.78	+0.13	UST 10yr	4.455	-2.2
德國	DAX	25,124.17	+0.48	DBR 10yr	2.974	-3.9
日本	Nikkei	66,734.24	-0.30	JGB 10yr	2.573	-11.0
中國	SSEC	4,075.10	+0.43	CGB 10yr	1.712	+0.3

本日重要經濟數據及事件

時間	國家	經濟指標及事件	預估	前值
20:15	美國	5 月 ADP 就業人數	110K	109K

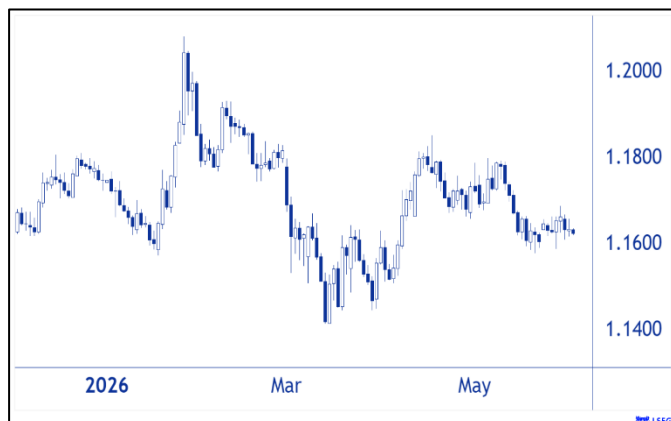
USD/TWD

Source: LSEG Workspace



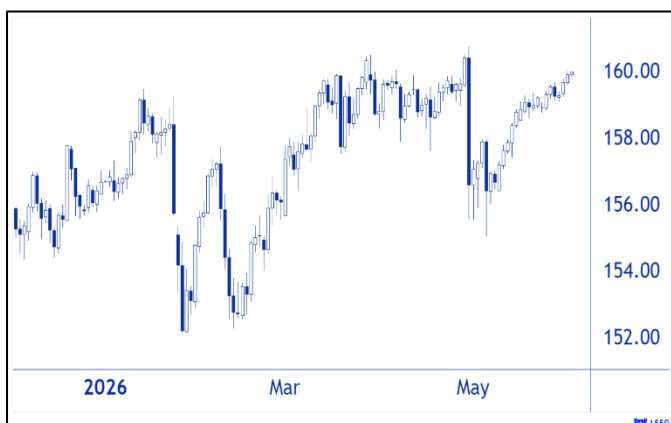
EUR/USD

Source: LSEG Workspace



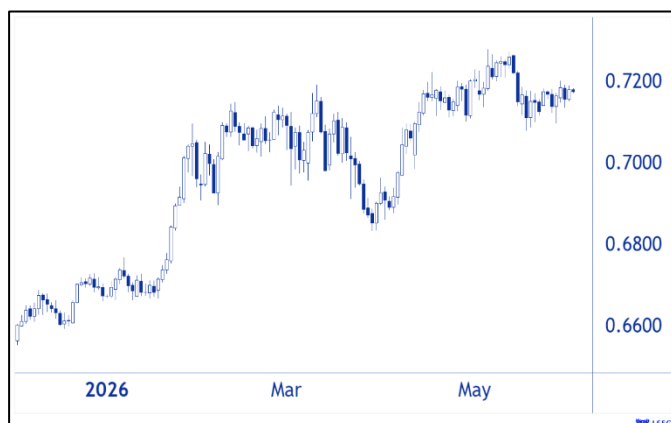
USD/JPY

Source: LSEG Workspace



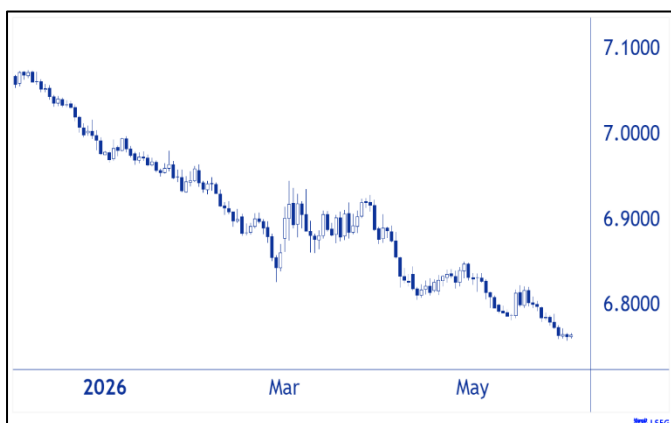
AUD/USD

Source: LSEG Workspace



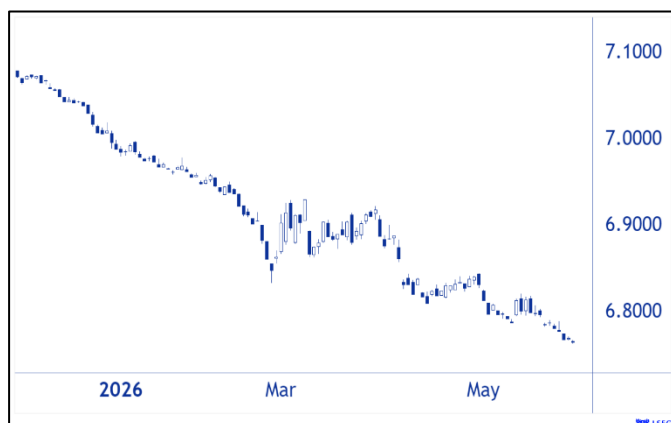
USD/CNH

Source: LSEG Workspace



USD/CNY

Source: LSEG Workspace



玉山商業銀行股份有限公司 (以下簡稱「本行」) 所提供本報告中之相關資訊與分析, 不涉及特定投資標的之建議或推介, 一切內容僅供投資人參考, 於進行實際投資前, 請投資人務必再另行參考市場及最新相關訊息。任何人均不應單純依賴本報告相關資料即進行投資, 且應審慎衡量本身之需求及投資風險, 投資人對投資決策應自負盈虧, 本行不負任何法律上賠償責任。本行盡力促使本報告中所載資訊正確, 故所載資料均來自本行相信可靠之來源, 但對其完整性、即時性和正確性不作任何之擔保, 故有錯漏或疏忽, 本行並不負任何法律責任。除另有特別標註者外, 本報告之數據、內容、圖表均引用、摘錄自 Bloomberg、LSEG 等所提供之文件及資訊。本行所提供資訊、意見、統計及預測均基於「當時可取得」之公開資訊, 將隨時受市場情形變動之影響, 本行對其完整性、即時性和正確性不作任何擔保。若任何人因信賴此等資料所為投資決策, 本行均不負任何法律責任, 投資人對投資決策應自負盈虧。本報告各項內容之各項權利及智慧財產權 (包括但不限於著作權、專利權、商標權等) 均屬玉山金融控股股份有限公司及其子公司 (以下簡稱「玉山金控」) 所有; 除非獲得玉山金控事前書面同意外, 均不得擅自以任何形式複製、重製、修改、發行、上傳、張貼、傳送、散佈、公開傳播、販售或其他非法使用本報告。除非有明確表示, 本報告之提供並無明示或暗示授權貴方任何著作權、專利權、商標權、商業機密或任何其他智慧財產權。