

外匯市場每日評析 4/15/2026

今日匯率預測

	預測方向	預測區間	短評
USD/TWD	▼	31.550-31.650	市場風險情緒續強，Nasdaq 指數連漲 10 日創下近五年最長紀錄，考量昨日外資大幅買超台股 689 億，料今股款匯入使匯價承壓。
EUR/USD	▶	1.1760-1.1820	市場風險情緒持續轉好，歐元收復美伊開戰後的跌幅，料短期內將維持偏強震盪，惟上方面臨 1.1815 壓力位，建議區間操作。
USD/JPY	▼	158.30-159.20	美元兌日圓走勢持續受到高市寬鬆政策的買盤支撐，惟在美元偏弱的氛圍下，料日圓仍有升值空間，建議逢高賣出。
AUD/USD	▲	0.7110-0.7160	金價重新站回 4800 關卡疊加市場風險情緒轉好提供澳幣底部買盤，整體匯價上行動能強勁，建議逢低買入。
USD/CNH	▶	6.8000-6.8200	中國第一季出口年增 14.7%，料經濟持續向穩推動匯價走低，惟 6.8 整數價位可能有買盤支撐，建議區間操作。

金融市場前日收盤概況

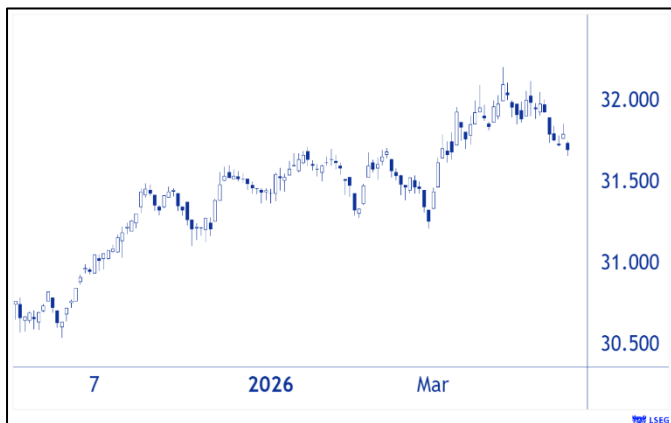
	股市	收盤	漲跌幅(%)	債市	殖利率(%)	漲跌(bp)
台灣	TWII	36,296.12	+2.37	TGB 10yr	1.425	-0.0
美國	S&P	6,967.38	+1.18	UST 10yr	4.256	-4.1
德國	DAX	24,044.22	+1.27	DBR 10yr	3.030	-6.0
日本	Nikkei	57,877.39	+2.43	JGB 10yr	2.417	-5.1
中國	SSEC	4,026.63	+0.95	CGB 10yr	1.785	-1.2

本日重要經濟數據及事件

時間	國家	經濟指標及事件	預估	前值
20:30	美國	4 月紐約州製造業指數	0.0%	-0.2%

USD/TWD

Source: LSEG Workspace



EUR/USD

Source: LSEG Workspace



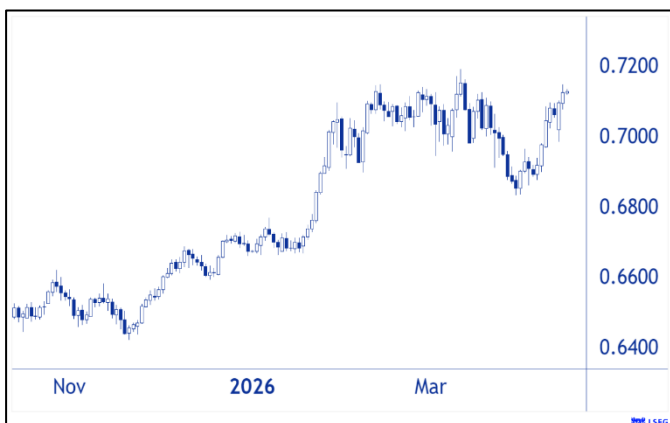
USD/JPY

Source: LSEG Workspace



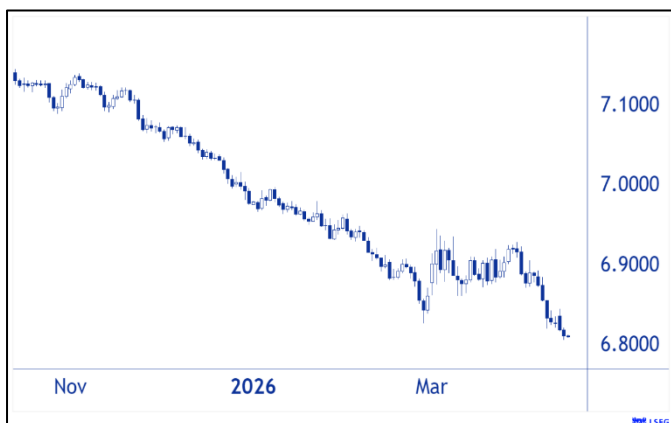
AUD/USD

Source: LSEG Workspace



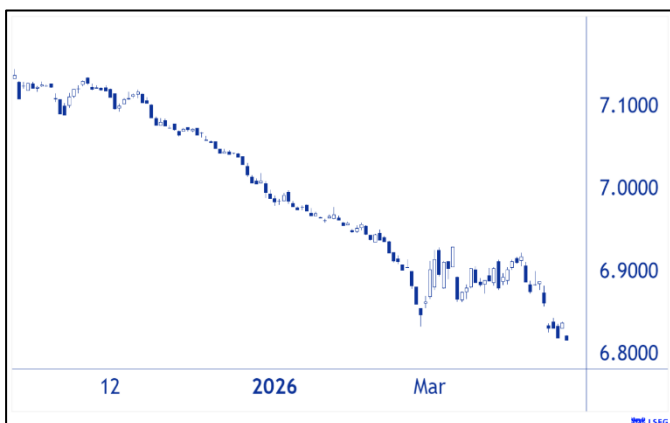
USD/CNH

Source: LSEG Workspace



USD/CNY

Source: LSEG Workspace



玉山商業銀行股份有限公司 (以下簡稱「本行」) 所提供本報告中之相關資訊與分析, 不涉及特定投資標的之建議或推介, 一切內容僅供投資人參考, 於進行實際投資前, 請投資人務必再另行參考市場及最新相關訊息。任何人均不應單純依賴本報告相關資料即進行投資, 且應審慎衡量本身之需求及投資風險, 投資人對投資決策應自負盈虧, 本行不負任何法律上賠償責任。本行盡力促使本報告中所載資訊正確, 故所載資料均來自本行相信可靠之來源, 但對其完整性、即時性和正確性不作任何之擔保, 故有錯漏或疏忽, 本行並不負任何法律責任。除另有特別標註者外, 本報告之數據、內容、圖表均引用、摘錄自 Bloomberg、LSEG 等所提供之文件及資訊。本行所提供資訊、意見、統計及預測均基於「當時可取得」之公開資訊, 將隨時受市場情形變動之影響, 本行對其完整性、即時性和正確性不作任何擔保。若任何人因信賴此等資料所為投資決策, 本行均不負任何法律責任, 投資人對投資決策應自負盈虧。本報告各項內容之各項權利及智慧財產權 (包括但不限於著作權、專利權、商標權等) 均屬玉山金融控股股份有限公司及其子公司 (以下簡稱「玉山金控」) 所有; 除非獲得玉山金控事前書面同意外, 均不得擅自以任何形式複製、重製、修改、發行、上傳、張貼、傳送、散佈、公開傳播、販售或其他非法使用本報告。除非有明確表示, 本報告之提供並無明示或暗示授權貴方任何著作權、專利權、商標權、商業機密或任何其他智慧財產權。