

外匯市場每日評析 2/11/2026

今日匯率預測

	預測方向	預測區間	短評
USD/TWD	▼	31.460-31.560	昨日美元買盤強勁，因此雖台股大漲，美元兌新臺幣下檔支撐十分強勁。台積電營收亮眼，料外資今轉為匯入，匯價走勢偏弱。
EUR/USD	►	1.1870-1.1930	昨歐元上行走勢受阻，震盪幅度下滑，市場偏向觀望非農就業結果，關注短線支撐 1.1780，建議待非農公布後再進行操作。
USD/JPY	▼	153.50-154.80	昨匯價因美元疲弱及美日利差縮窄，匯價一度跌至 154。料今美元疲弱未有改善，匯價反彈空間有限，今日建議逢高賣出
AUD/USD	▲	0.7040-0.7120	昨匯價窄幅震盪，今關注晚間美國公布非農就業數據，預期澳幣維持偏強態勢，建議逢低買進。
USD/CNH	▼	6.8900-6.9200	昨 USDCNY 中間價為 6.9458，首次低於 6.95，匯價下跌力道較強，關注今晚非農，料今日匯價仍顯疲弱，建議逢高賣出。

金融市場前日收盤概況

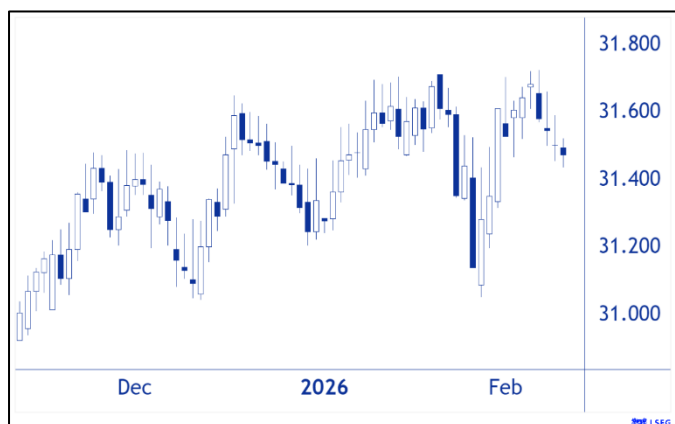
	股市	收盤	漲跌幅(%)	債市	殖利率(%)	漲跌(bp)
台灣	TWII	33,072.97	+2.06	TGB 10yr	1.425	-0.0
美國	S&P	6,941.81	-0.33	UST 10yr	4.145	-5.3
德國	DAX	24,987.85	-0.11	DBR 10yr	2.804	-3.5
日本	Nikkei	57,650.54	+2.28	JGB 10yr	2.238	-5.4
中國	SSEC	4,128.37	+0.13	CGB 10yr	1.807	-0.3

本日重要經濟數據及事件

時間	國家	經濟指標及事件	預估	前值
21:30	美國	非農就業數據	65K	50K

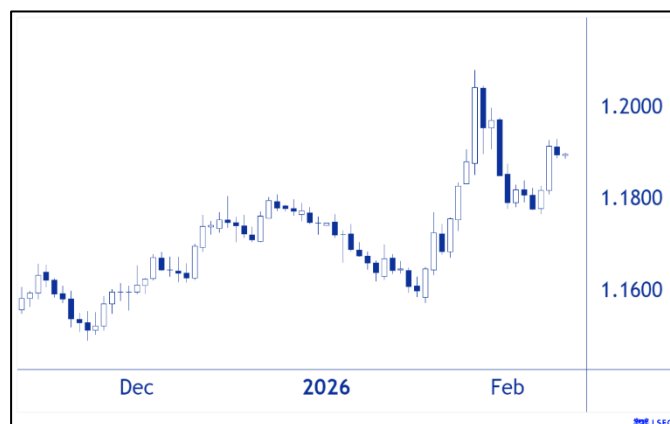
USD/TWD

Source: LSEG Workspace



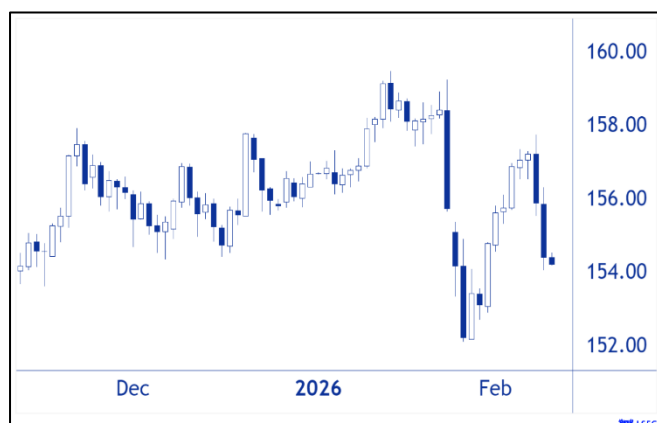
EUR/USD

Source: LSEG Workspace



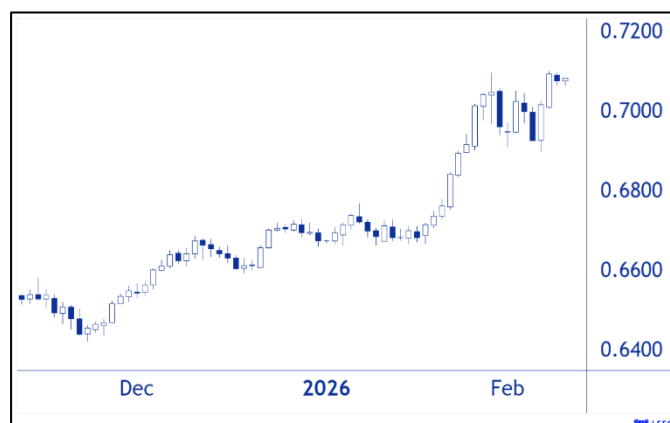
USD/JPY

Source: LSEG Workspace



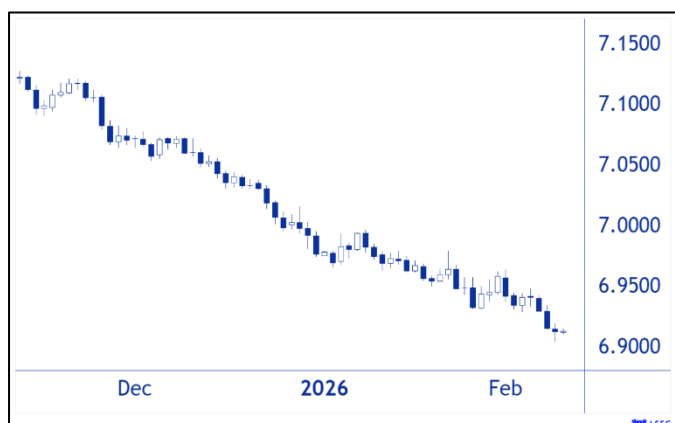
AUD/USD

Source: LSEG Workspace



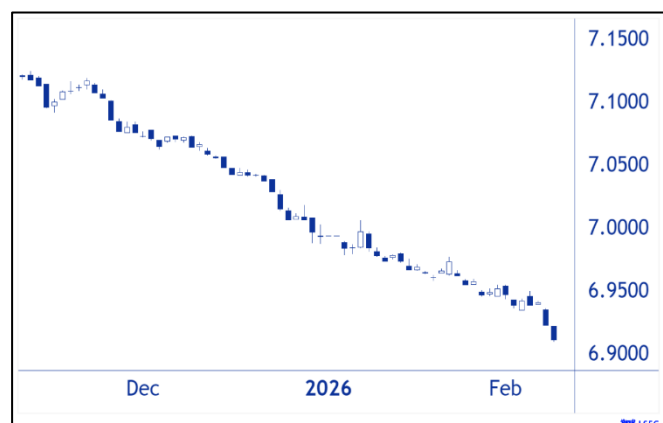
USD/CNH

Source: LSEG Workspace



USD/CNY

Source: LSEG Workspace



玉山商業銀行股份有限公司 (以下簡稱「本行」) 所提供本報告中之相關資訊與分析，不涉及特定投資標的之建議或推介，一切內容僅供投資人參考，於進行實際投資前，請投資人務必再另行參考市場及最新相關訊息。任何人均不應單純依賴本報告相關資料即進行投資，且應審慎衡量本身之需求及投資風險，投資人對投資決策應自負盈虧，本行不負任何法律上賠償責任。本行盡力促使本報告中所載資訊正確，故所載資料均來自本行相信可靠之來源，但對其完整性、即時性和正確性不作任何之擔保，故有錯漏或疏忽，本行並不負任何法律責任。除另有特別標註者外，本報告之數據、內容、圖表均引用、摘錄自 Bloomberg、LSEG 等所提供之文件及資訊。本行所提供資訊、意見、統計及預測均基於「當時可取得」之公開資訊，將隨時受市場情形變動之影響，本行對其完整性、即時性和正確性不作任何擔保。若任何人因信賴此等資料所為投資決策，本行均不負任何法律責任，投資人對投資決策應自負盈虧。本報告各項內容之各項權利及智慧財產權 (包括但不限於著作權、專利權、商標權等) 均屬玉山金融控股股份有限公司及其子公司 (以下簡稱「玉山金控」) 所有；除非獲得玉山金控事前書面同意外，均不得擅自以任何形式複製、重製、修改、發行、上傳、張貼、傳送、散佈、公開傳播、販售或其他非法使用本報告。除非有明確表示，本報告之提供並無明示或暗示授權貴方任何著作權、專利權、商標權、商業機密或任何其他智慧財產權。