

# 外匯市場每日評析 1/16/2026

## 今日匯率預測

	預測方向	預測區間	短評
USD/TWD	▼	31.500-31.600	台積電 Q4 營收以及 2027 資本支出展望皆高於市場預期，美股 ADR 大漲 4.4%，今料外資將匯入台股並對匯價造成壓力。
EUR/USD	►	1.1570-1.1630	昨日美國初領失業救濟金人數低於預期，顯示美國就業市場仍有韌性，而聯儲官員發言偏鷹派，今日預料歐元匯價低位盤整。
USD/JPY	►	158.00-159.00	日本兩大在野黨立憲民主黨及公明黨將合作，加劇眾議院改選不確定性，美元對日圓上行動能趨緩，料今日走勢橫盤。
AUD/USD	▲	0.6680-0.6730	昨澳幣兌美元受伊朗地緣政治風險上方承壓，然近期貴金屬價格上漲提供下方支撐，今關注 0.67 關卡，建議逢低買進。
USD/CNH	►	6.9550-6.9700	雖然結構性貨幣政策工具降息 25bp，農曆年前結購人民幣需求強勁使得美元兌人民幣承壓，料今日匯價偏弱整理。

## 金融市場前日收盤概況

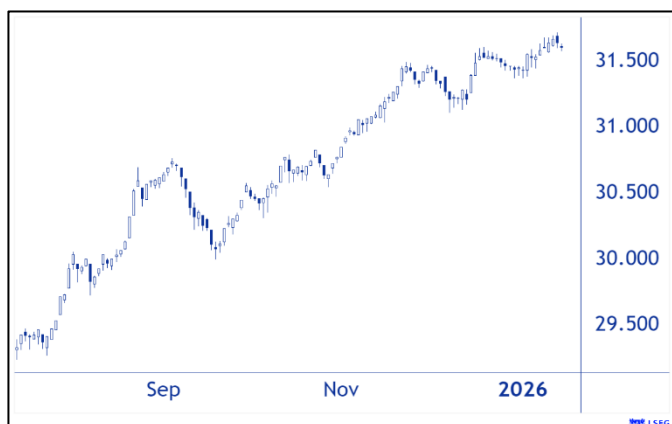
	股市	收盤	漲跌幅(%)	債市	殖利率(%)	漲跌(bp)
台灣	TWII	30,810.58	-0.42	TGB 10yr	1.400	0.0
美國	S&P	6,944.47	+0.26	UST 10yr	4.169	+3.7
德國	DAX	25,352.39	+0.26	DBR 10yr	2.819	+0.5
日本	Nikkei	54,110.50	-0.42	JGB 10yr	2.163	-2.5
中國	SSEC	4,112.60	-0.33	CGB 10yr	1.849	0.0

## 本日重要經濟數據及事件

時間	國家	經濟指標及事件	預估	前值
15:00	德國	12 月 CPI 年比	2.0%	2.0%

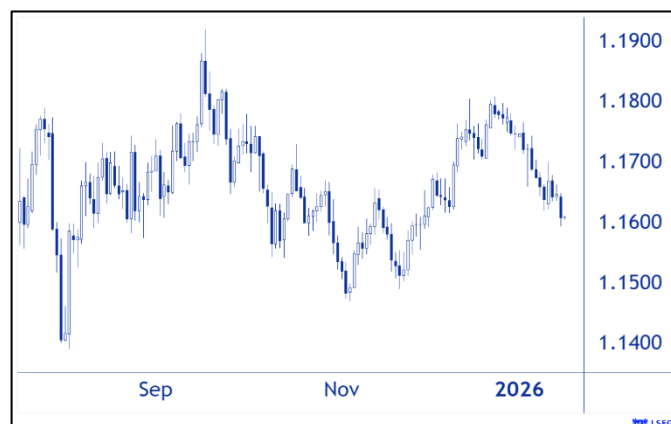
USD/TWD

Source: LSEG Workspace



EUR/USD

Source: LSEG Workspace



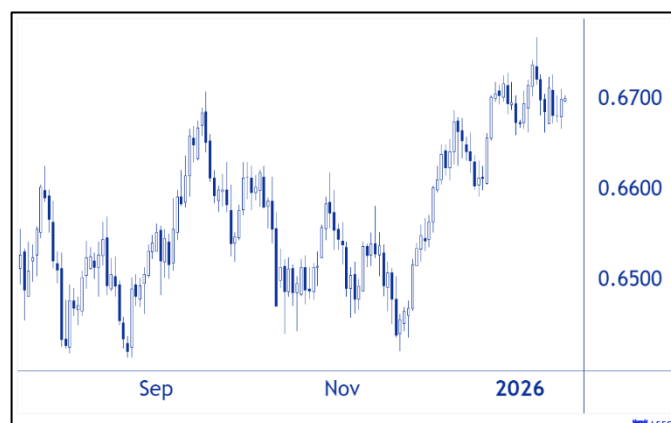
USD/JPY

Source: LSEG Workspace



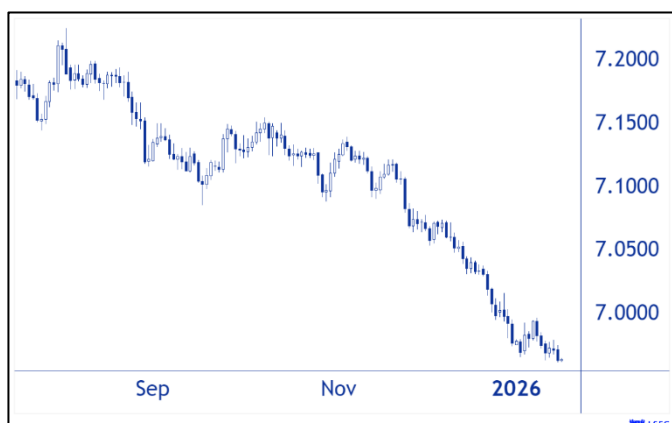
AUD/USD

Source: LSEG Workspace



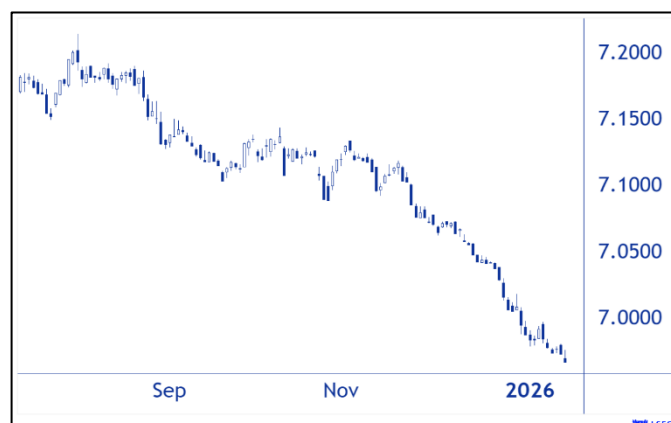
USD/CNH

Source: LSEG Workspace



USD/CNY

Source: LSEG Workspace



玉山商業銀行股份有限公司 (以下簡稱「本行」) 所提供本報告中之相關資訊與分析，不涉及特定投資標的之建議或推介，一切內容僅供投資人參考，於進行實際投資前，請投資人務必再另行參考市場及最新相關訊息。任何人均不應單純依賴本報告相關資料即進行投資，且應審慎衡量本身之需求及投資風險，投資人對投資決策應自負盈虧，本行不負任何法律上賠償責任。本行盡力促使本報告中所載資訊正確，故所載資料均來自本行相信可靠之來源，但對其完整性、即時性和正確性不作任何之擔保，故有錯漏或疏忽，本行並不負任何法律責任。除另有特別標註者外，本報告之數據、內容、圖表均引用、摘錄自 Bloomberg、LSEG 等所提供之文件及資訊。本行所提供資訊、意見、統計及預測均基於「當時可取得」之公開資訊，將隨時受市場情形變動之影響，本行對其完整性、即時性和正確性不作任何擔保。若任何人因信賴此等資料所為投資決策，本行均不負任何法律責任，投資人對投資決策應自負盈虧。本報告各項內容之各項權利及智慧財產權 (包括但不限於著作權、專利權、商標權等) 均屬玉山金融控股股份有限公司及其子公司 (以下簡稱「玉山金控」) 所有；除非獲得玉山金控事前書面同意外，均不得擅自以任何形式複製、重製、修改、發行、上傳、張貼、傳送、散佈、公開傳播、販售或其他非法使用本報告。除非有明確表示，本報告之提供並無明示或暗示授權貴方任何著作權、專利權、商標權、商業機密或任何其他智慧財產權。