

外匯市場每日評析 1/15/2026

今日匯率預測

	預測方向	預測區間	短評
USD/TWD	▶	31.550-31.700	近日投信以及壽險業籌碼仍偏匯出，然而隔夜美元兌亞幣有所轉弱，料今日匯價上檔空間相對受限，建議區間操作。
EUR/USD	▶	1.1600-1.1670	昨日美國公布 PPI 及零售銷售優於預期，歐元於 100 日均線 1.166 附近承壓，今日關注聯儲官員談話，預料歐元持續橫盤整理。
USD/JPY	▶	158.00-158.80	美元兌日圓昨於 159.30 承壓，日本政治不確定性加劇日幣短線震盪，財務大臣片山皋月口頭阻貶抑制日圓貶勢，料今日橫盤。
AUD/USD	▲	0.6660-0.6710	昨美零售銷售月率優於預期帶動國際美元走強，澳幣兌美元上方整日承壓，然下方實質買盤需求仍重，建議逢低買進。
USD/CNH	▶	6.9600-6.9750	受日圓和韓圓干預擔憂影響，隔夜亞幣走強使得美元兌人民幣於 6.97 承壓，料今日美元兌人民幣偏弱整理。

金融市場前日收盤概況

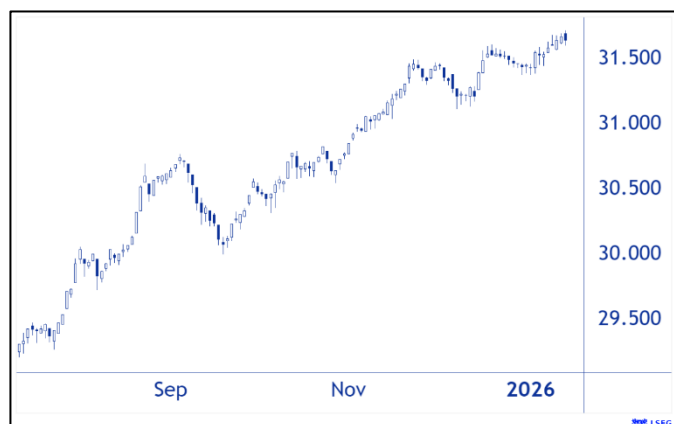
	股市	收盤	漲跌幅(%)	債市	殖利率(%)	漲跌(bp)
台灣	TWII	30,941.78	+0.76	TGB 10yr	1.400	0.0
美國	S&P	6,926.60	-0.19	UST 10yr	4.132	-4.7
德國	DAX	25,286.24	-0.53	DBR 10yr	2.814	-3.3
日本	Nikkei	54,341.23	+1.48	JGB 10yr	2.188	+1.5
中國	SSEC	4,126.09	-0.31	CGB 10yr	1.849	-0.6

本日重要經濟數據及事件

時間	國家	經濟指標及事件	預估	前值
18:00	歐元區	11 月工業生產年比	2.0%	2.0%

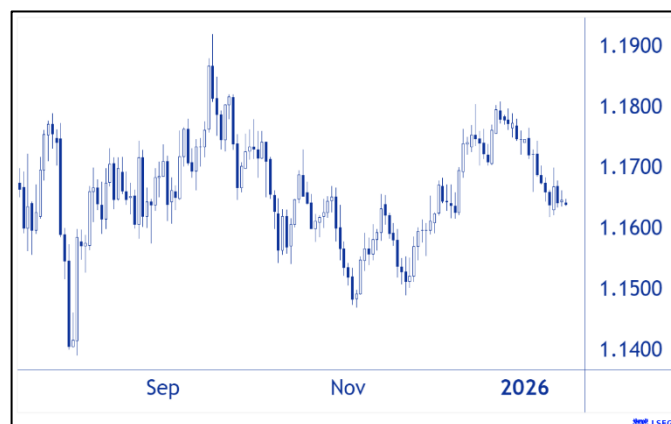
USD/TWD

Source: LSEG Workspace



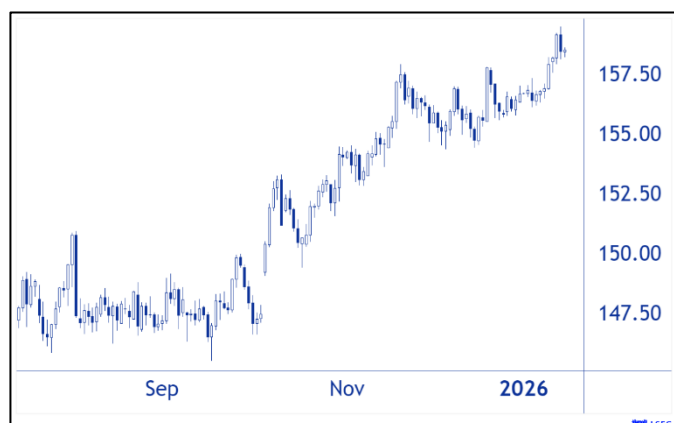
EUR/USD

Source: LSEG Workspace



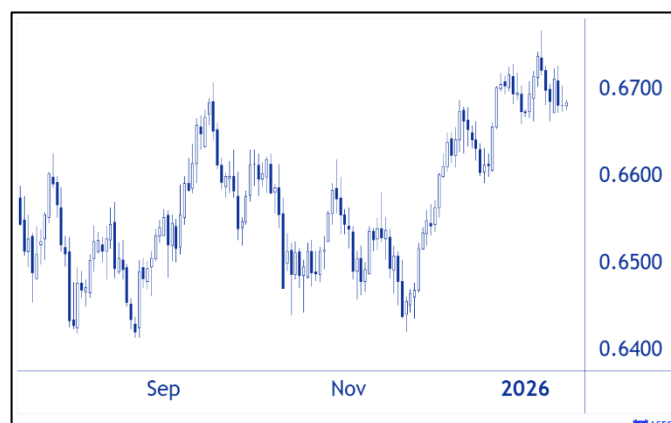
USD/JPY

Source: LSEG Workspace



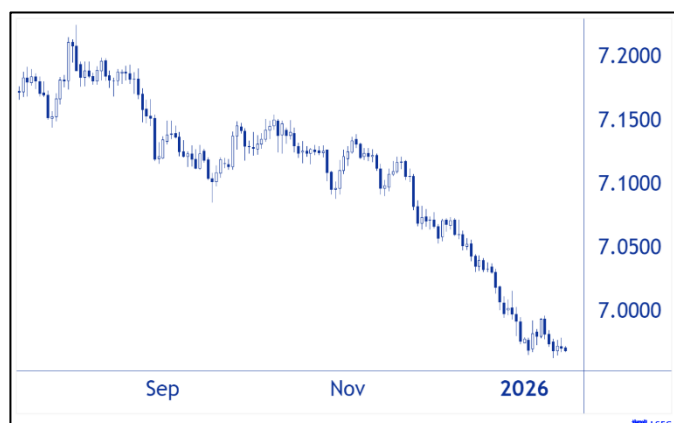
AUD/USD

Source: LSEG Workspace



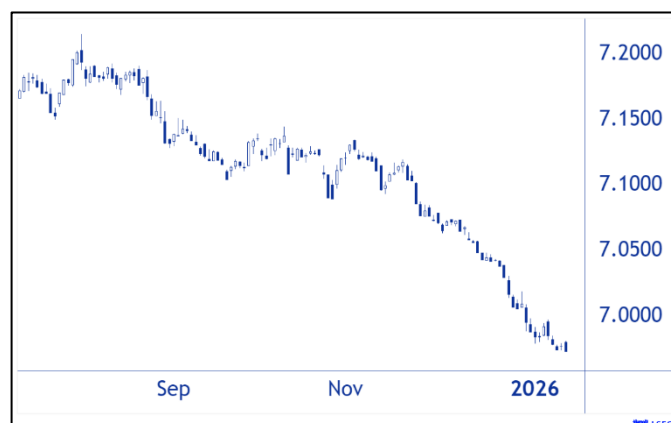
USD/CNH

Source: LSEG Workspace



USD/CNY

Source: LSEG Workspace



玉山商業銀行股份有限公司 (以下簡稱「本行」) 所提供本報告中之相關資訊與分析，不涉及特定投資標的之建議或推介，一切內容僅供投資人參考，於進行實際投資前，請投資人務必再另行參考市場及最新相關訊息。任何人均不應單純依賴本報告相關資料即進行投資，且應審慎衡量本身之需求及投資風險，投資人對投資決策應自負盈虧，本行不負任何法律上賠償責任。本行盡力促使本報告中所載資訊正確，故所載資料均來自本行相信可靠之來源，但對其完整性、即時性和正確性不作任何之擔保，故有錯漏或疏忽，本行並不負任何法律責任。除另有特別標註者外，本報告之數據、內容、圖表均引用、摘錄自 Bloomberg、LSEG 等所提供之文件及資訊。本行所提供資訊、意見、統計及預測均基於「當時可取得」之公開資訊，將隨時受市場情形變動之影響，本行對其完整性、即時性和正確性不作任何擔保。若任何人因信賴此等資料所為投資決策，本行均不負任何法律責任，投資人對投資決策應自負盈虧。本報告各項內容之各項權利及智慧財產權 (包括但不限於著作權、專利權、商標權等) 均屬玉山金融控股股份有限公司及其子公司 (以下簡稱「玉山金控」) 所有；除非獲得玉山金控事前書面同意外，均不得擅自以任何形式複製、重製、修改、發行、上傳、張貼、傳送、散佈、公開傳播、販售或其他非法使用本報告。除非有明確表示，本報告之提供並無明示或暗示授權貴方任何著作權、專利權、商標權、商業機密或任何其他智慧財產權。