

QNW

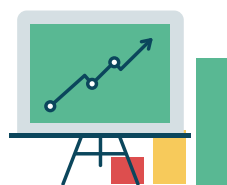
全球人壽 代代豪旺 利率變動型終身壽險(定額給付型)

保障規劃全面



壽險保障與資產傳承一次到位

宣告利率機制



年年有機會享有增值回饋分享金

分期定額給付



分期定額保險金給付，讓保險守護摯愛的下一代

(完整商品內容與給付限制請參閱保單條款)

| | |
|---------|-------------------------------|
| 商 品 名 稱 | 全球人壽代代豪旺利率變動型終身壽險(定額給付型)【QNW】 |
| 備查日期及文號 | 114年3月3日全球壽(商研)字第1140303002號 |
| 給 付 項 目 | 身故保險金或喪葬費用保險金、完全失能保險金、祝壽保險金 |

- 本商品幣別：新臺幣。
- 本保險為不分紅保險單，不參加紅利分配，並無紅利給付項目。
- 全球人壽保留承保與否及隨時調整專案內容之權利。
- 欲詳細瞭解本商品銷售之其他應注意事項及全球人壽公開之相關資訊及說明，您可選擇親洽全球人壽服務據點或至網址 www.transglobe.com.tw 查詢，並請參閱本簡介末頁之注意事項。

115/01版 1/4

範例說明

40歲男性·投保「全球人壽代豪旺利率變動型終身壽險(定額給付型)」。

☑ 投保金額：4,500,000元

☑ 標準保險費1,150,200元

☑ 繳費年期/繳別：2年期/年繳

☑ 應繳保險費1,118,218元(享1.3%高保額與1.5%金融機構轉帳保費折讓後)

☑ 增值回饋分享金給付方式：購買增額繳清保險

☑ 至110歲可領回祝壽保險金6,293,216元

| 保單年度末 | 保險年齡 | 累積應繳保險費 | 基本保險金額 | | 增值回饋分享金 | 假設宣告利率 2.55% | | |
|-------|------|-----------|-----------|------------|---------|------------------------|------------|-----------|
| | | | 保單價值準備金 | 身故/完全失能保險金 | | 總保險金額(基本保險金額+累計增加保險金額) | | |
| | | | | | | 保單價值準備金 | 身故/完全失能保險金 | 解約金 |
| 1 | 40 | 1,118,218 | 891,059 | 1,425,694 | 5,792 | 896,851 | 1,433,803 | 674,086 |
| 2 | 41 | 2,236,436 | 2,019,313 | 2,827,038 | 18,993 | 2,044,166 | 2,861,832 | 1,640,304 |
| 3 | 42 | 2,236,436 | 2,043,071 | 2,860,299 | 26,730 | 2,094,947 | 2,932,925 | 1,788,486 |
| 4 | 43 | 2,236,436 | 2,063,750 | 4,500,000 | 27,372 | 2,143,523 | 4,673,946 | 1,937,148 |
| 5 | 44 | 2,236,436 | 2,084,427 | 4,447,800 | 28,005 | 2,193,005 | 4,679,486 | 2,172,161 |
| 6 | 45 | 2,236,436 | 2,104,877 | 4,396,500 | 28,648 | 2,243,168 | 4,685,351 | 2,243,168 |
| 7 | 46 | 2,236,436 | 2,125,331 | 4,345,200 | 29,303 | 2,294,269 | 4,690,590 | 2,294,269 |
| 8 | 47 | 2,236,436 | 2,145,785 | 4,294,800 | 29,969 | 2,346,318 | 4,696,167 | 2,346,318 |
| 9 | 48 | 2,236,436 | 2,166,244 | 4,244,850 | 30,647 | 2,399,336 | 4,701,603 | 2,399,336 |
| 10 | 49 | 2,236,436 | 2,186,708 | 4,195,800 | 31,339 | 2,453,341 | 4,707,408 | 2,453,341 |
| 30 | 69 | 2,236,436 | 2,566,819 | 3,554,550 | 47,657 | 3,724,830 | 5,158,173 | 3,724,830 |
| 50 | 89 | 2,236,436 | 2,702,435 | 3,036,150 | 65,155 | 5,075,891 | 5,702,697 | 5,075,891 |
| 70 | 109 | 2,236,436 | 2,587,050 | 2,587,050 | 80,407 | 6,293,216 | 6,293,216 | 6,293,216 |

- 註**
- 上表之「增值回饋分享金」係包含累計增加保險金額對應之數值。
 - 本範例之宣告利率為假設值，實際宣告利率依全球人壽公告為主。增值回饋分享金為假設數值，實際數值會因每月宣告利率不同而變動。
 - 本範例係假設於投保後未來各保單年度，全球人壽各年之宣告利率以2.55%為例及所有條件不變之試算結果。
 - 本商品為利率變動型商品，其宣告利率並非固定利率，會隨經濟環境而波動，並依全球人壽定期宣告而改變，除保單條款另有規定外，全球人壽不負最低宣告利率保證之責。
 - 本商品於部分保單年度有基本保險金額對應之身故/完全失能保險金逐年遞減之特性，當宣告利率低於一定水準時，可能會發生身故/完全失能保險金(含基本保險金額、累計增加保險金額)保障下降而低於基本保險金額，造成不如預期之情形。
 - 「宣告利率」係指全球人壽於每月第一個營業日宣告用以計算與累積增值回饋分享金之利率，該利率全球人壽將參考運用此類商品所累積資產的實際狀況及市場利率訂定之，且不得為負數。如當月未宣告者，以前一月之宣告利率為當月之宣告利率。本契約之宣告利率將公告於全球人壽網站。



投保規則 (以下內容為投保規則摘要，詳細內容請以全球人壽最新版新契約投保規則為準)

- 保險期間：終身(至110歲)
- 繳費年期/投保年齡：躉繳(0歲~80歲)、2年期(0歲~78歲)
- 投保限額：最低保額50萬元，累積最高保額9,000萬元
- 繳費方式：1.躉繳保險費：自行繳納、信用卡繳費(限玉山銀行信用卡)或金融機構轉帳。
2.分期繳之首、續期保險費：自行繳納、信用卡繳費或金融機構轉帳。
- 最低保險費限制：每期保險費(含附約保費)最低須為1,500元；月繳件首期須繳付2個月保險費，亦即其保單首期保險費最低須為3,000元。
- 繳別：躉繳、年繳、半年繳、季繳、月繳。(月繳件首期須繳納二個月保險費)
- 保費折讓：
 - ▮ 選擇金融機構轉帳者，享有1.5%之保費折讓(躉繳不適用)。
 - ▮ 首期選擇自行繳納且續期選擇金融機構轉帳者，享有1.5%之保費折讓
 - ▮ 續期保費選擇自行繳納者，可享1%保費折讓
 - ▮ 高保額保費折讓：

| 單張保額 | 保費折讓 |
|------------|------|
| 150萬~299萬元 | 0.4% |
| 300萬~449萬元 | 0.8% |
| 450萬元(含)以上 | 1.3% |

- 保費融資相關規定：若附加全球人壽借款人為要保人之保險商品辦理保費融資訂定保險契約相關權利批註條款，繳費年期限躉繳，且繳費方式限自行繳納。



分期定額保險金給付選擇權說明

在契約有效期間內皆可以提出身故／完全失能保險金的分期定額給付申請，讓身故／完全失能保險金可以分期領取，而且尚未領取的金額會以分期定額保險金利率計息，滿足遺族照顧的需求，讓保險守護摯愛的下一代。

每一受益人每月給付金額最低為 1 萬元 (年給付每年給付金額最低則為 12 萬元)；
但若計算後指定保險金低於前述金額時，全球人壽將一次給付指定保險金予該受益人。

分期定額保險金給付開始

因採定額給付方式，
最後一期給付金額會包含
不足一期應給付金額。



保險範圍 (以下內容為商品摘要，完整商品內容與給付限制請參閱保單條款)

身故/完全失能保險金或喪葬費用保險金

◆被保險人於本契約有效期間內身故或致成保單條款附表一所列完全失能程度之一者，全球人壽按其身故/完全失能確定時分別以基本保險金額及累計增加保險金額為基礎各自計算身故/完全失能保險金後，依其加總後之總和給付，但當期已繳付之未到期保險費將不予退還。

●基本保險金額之身故/完全失能保險金計算方式為下列三款金額之最大者：

- 身故或完全失能確定時之基本保險金額對應之保單價值準備金乘以保障係數。
- 身故或完全失能確定時之當年度保險金額。
- 身故或完全失能確定時之保險費總和。

●累計增加保險金額之身故/完全失能保險金計算方式為下列三款金額之最大者：

- 身故或完全失能確定時之累計增加保險金額對應之保單價值準備金乘以保障係數。
- 身故或完全失能確定時之當年度保險金額。
- 身故或完全失能確定時之保險費總和。

◆訂立本契約時，以未滿十五足歲之未成年人為被保險人，除喪葬費用之給付外，其餘死亡給付之約定於被保險人滿十五足歲之日起發生效力；被保險人滿十五足歲前死亡者，其身故保險金變更為喪葬費用保險金。

◆訂立本契約時，以受監護宣告尚未撤銷者為被保險人，其身故保險金變更為喪葬費用保險金。

◆被保險人同時致成保單條款附表一所列二項以上完全失能程度者，全球人壽僅給付一項完全失能保險金。

◆全球人壽依保單條款約定給付身故/完全失能保險金或喪葬費用保險金後，本契約效力即行終止。但要保人有指定分期方式給付身故/完全失能保險金者，仍依保單條款第十八條約定給付分期定額保險金註。

註自分期定額給付開始日起，全球人壽依約定於分期定額保險金給付日給付分期定額保險金予受益人。全球人壽將給付至尚未領取之分期定額保險金及利息給付完畢為止，如留有不足一期應給付金額者，全球人壽將與當期給付金額一併給付予受益人，分期定額保險金的給付約定即行終止。

祝壽保險金

◆被保險人於本契約有效且屆滿期日仍生存者，全球人壽按滿期日當時，分別以基本保險金額及累計增加保險金額為基礎各自計算祝壽保險金後，依其加總後之總和給付。

◆基本保險金額之祝壽保險金計算方式為下列兩款金額之較大者：

- 一、保險年齡一百零九歲對應之當年度保險金額。
- 二、保險費總和。

◆累計增加保險金額之祝壽保險金計算方式為下列兩款金額之較大者：

- 一、保險年齡一百零九歲對應之當年度保險金額。
- 二、保險費總和。

◆全球人壽依保單條款約定給付祝壽保險金後，本契約效力即行終止。

註「滿期日」係指本契約被保險人保險年齡達110歲之保單週年日。

增值回饋分享金

◆被保險人於本契約有效且屆滿期日仍生存者，全球人壽按滿期日當時，分別以基本

◆全球人壽於本契約有效期間內之每一保單週年日，依下列方式計算增值回饋分享金：

- 一、第一保單週年日之增值回饋分享金，係指按本契約生效日當月之宣告利率減去本契約預定利率(1.25%)之差值，乘以當年度期中保單價值準備金後所得之金額。
- 二、第二保單週年日起之增值回饋分享金，係指按前一保單週年日當月之宣告利率減去本契約預定利率(1.25%)之差值，乘以當年度期中保單價值準備金後所得之金額。

註：「期中保單價值準備金」係指本契約有效期間內之每一保單週年日，以該保單年度保險金額對應之期初、期末保單價值準備金二者加總後除以二所得之金額。

◆全球人壽依前項方式計算增值回饋分享金時，若宣告利率低於本契約預定利率，則該保單週年日之增值回饋分享金為零。

◆第一至第六保單年度，全球人壽依要保人於申請投保時，所選擇「購買增額繳清保險」或「抵繳應繳保險費」二種方式之一給付增值回饋分享金，且要保人得以書面或其他約定方式通知全球人壽變更為前述二種給付方式之一。

◆自第七保單年度起，全球人壽依要保人於申請投保時(如有申請變更則為最近一次申請變更時)所選擇之「購買增額繳清保險」、「儲存生息」或「現金給付」三種方式之一給付增值回饋分享金，且要保人得以書面或其他約定方式通知全球人壽變更為前述三種給付方式之一。

◆要保人未選擇增值回饋分享金給付方式時，全球人壽以購買增額繳清保險方式辦理。

◆被保險人保險年齡達十六歲前者，增值回饋分享金僅得採抵繳應繳保險費之方式辦理。但因繳費期間已屆滿而無法抵繳應繳保險費者，改採儲存生息方式辦理，並於被保險人保險年齡達十六歲時，就累計儲存生息之金額作為一次躉繳純保險費購買增額繳清保險。

◆被保險人於保險年齡達十六歲前死亡者，全球人壽應退還依前項計算累計儲存生息之金額。



各年度未解約金對累積保費加計利息之相對比率

以繳費年期2年期為例

| 保單年度 | 5歲 | | 35歲 | | 65歲 | |
|------|-----|-----|-----|-----|-----|-----|
| | 男性 | 女性 | 男性 | 女性 | 男性 | 女性 |
| 1 | 55% | 54% | 57% | 56% | 58% | 58% |
| 2 | 65% | 65% | 68% | 68% | 70% | 69% |
| 3 | 69% | 69% | 72% | 71% | 74% | 73% |
| 4 | 73% | 73% | 76% | 75% | 78% | 77% |
| 5 | 80% | 79% | 83% | 82% | 84% | 84% |
| 10 | 78% | 78% | 81% | 81% | 80% | 81% |
| 15 | 76% | 76% | 78% | 78% | 75% | 76% |
| 20 | 74% | 74% | 74% | 76% | 69% | 71% |

1. 上表係依「人身保險商品審查應注意事項附件三」辦理，利率為1.75%。
2. 依據上表顯示本商品於早期解約對保戶是不利的。
3. 上表係以基本保險金額對應之各項數值計算而得。

注意事項

1. 消費者投保前應審慎瞭解本保險商品之承保範圍、除外不保事項及商品風險，且於購買本商品前，應詳閱各種銷售文件內容，本商品之預定附加費用率：全球人壽代豪旺利率變動型終身壽險(定額給付型)最高13.38%/最低8.57%，全球人壽借款人為要保人之保險商品辦理保費融資訂定保險契約相關權利批註條款：無；如要詳細瞭解其他相關資訊，請洽業務員、全球人壽服務據點/服務中心（免付費及申訴電話：0800-000-662）或網站（網址：www.transglobe.com.tw），以保障您的權益。如欲瞭解全球人壽公開資訊說明，可親洽服務據點或網站查詢。
2. 稅法相關規定之改變可能會影響本保險之給付金額。人壽保險之死亡給付及年金保險之確定年金給付於被保險人死亡後給付於指定受益人者，依保險法第一百十二條規定不得作為被保險人之遺產，惟如涉有規避遺產稅等稅捐情事者，稽徵機關仍得依據有關稅法規定或納稅者權利保護法第七條所定實質課稅原則辦理。實質課稅相關實務案例，敬請參閱全球人壽網站-實質課稅原則說明。
3. 本簡介篇幅有限，僅能摘錄要點。保險契約各項權利義務(包括保險給付之相關條件、限制等)皆詳列於保單條款，消費者務必詳加閱讀瞭解，並把握保單契約撤銷之時效(收到保單翌日起算十日內)。
4. 本保險商品受人身保險安定基金保障，其詳細保障範圍及條件皆依相關法令辦理。本商品非存款商品，無受「存款保險」之保障。
5. 本保險商品由全球人壽保險股份有限公司提供，玉山銀行僅係推介招攬。
6. 投保後解約或不繼續繳費可能不利消費者，請慎選符合需求之保險商品。
7. 本商品經全球人壽保險股份有限公司合格簽署人員檢視其內容業已符合一般精算原則及保險法令，惟為確保權益，基於保險公司與消費者衡平對等原則，消費者仍應詳加閱讀保險單條款與相關文件，審慎選擇保險商品。本商品如有虛偽不實或違法情事，應由全球人壽保險股份有限公司及負責人依法負責。
8. 本商品簡介係由全球人壽核定後統一提供，**僅供客戶參考**，詳細內容以保單條款為準。

商品名稱：全球人壽借款人為要保人之保險商品辦理保費融資訂定保險契約相關權利批註條款
備查日期及文號：114年8月11日全球壽(商研)字第1140811005號

- 符合高資產客戶申請保費融資適用。
- 銷售包含本批註條款之保險商品適用金融消費者保護法之相關規範。
- 如發生保費融資借貸契約中加速條款約定之情形時，融資銀行檢附相關佐證資料並有權通知保險公司辦理終止保險契約（即解約），保險公司接獲融資銀行之通知後，毋需要保人的同意，將依銀行通知終止保險契約。
- 若要保人以保費融資的方式購買保險商品，因財務槓桿操作，有虧損之風險，且損失金額可能遠高於以一般方式投保（即未辦理保費融資）。
- 於本批註條款有效期間，要保人申請辦理保險契約特定內容變更時，應先經融資銀行同意。保險公司應給付的所有款項，除本批註條款另有約定外，將於融資債務範圍內直接匯入約定帳戶，優先清償融資債務。
- 有關身故保險金部分，在保費融資債務範圍內，融資銀行為第一順位受益人。如發生應給付身故保險金時，保險公司將依融資銀行所提供之債務餘額，就債務額度內之身故保險金匯入要保人與融資銀行約定之指定帳戶，以扣抵要保人的債務。若有剩餘金額，保險公司再給付予次一順位之身故受益人。(以上內容為摘要說明，完整內容與相關限制請參閱批註條款)

玉山服務網

玉山銀行網站：www.esunbank.com.tw 玉山客服專線：02-2182-1313

全壽行宣A114334(金融友善版)